

**2019 대전-세종**  
**공공구매대상 상품 & 서비스**  
**홍보 카탈로그**

---

2019 Daejeon-Sejong  
Products & Services for Public Purchase  
Promotion Catalog





# 공공기관 사회적기업 제품 우선구매는 사회적기업 성장의 밑거름입니다.

## 1 사회적기업 제품 우선구매제도

사회적기업 제품 우선구매제도는 공공기관이 사회적기업의 제품(재화 및 서비스)을 우선구매 하도록 법적으로 제도화한 것입니다. 공공기관에서 구매하고자 하는 품목 중 사회적기업의 제품이 있는 경우, 사회적기업 상품을 먼저 고려해 구매하도록 독려함으로써 사회적기업의 자생력을 높여주는데 목적이 있습니다. 이러한 공공기관 우선구매제도는 사회적기업육성법 제12조에 근거하고 있습니다.

또한, 사회적기업 육성법에 따라 공공기관은 매년 초 해당연도 사회적기업 제품 구매 계획과 전년도 사회적기업 제품 구매 실적을 고용노동부에 제출할 의무가 있으며, 고용노동부는 매년 이를 종합하여 공고하게 되어 있습니다. 공공기관 우선구매제도는 사회적기업의 발전과 성장을 응원하는 국가 차원의 든든한 안전망 역할을 하고 있습니다.


### 사회적기업 육성법 제12조(공공기관의 우선구매) ①항

「중소기업제품 구매 촉진 및 판로지원에 관한 법률」 제2조 제2호에 따른 공공기관의 장(이하 “공공기관의 장”이라 한다)은 사회적기업이 생산하는 재화나 서비스(이하 ‘사회적기업제품’이라 한다)의 우선구매를 촉진하여야 한다.

## 2 사회적기업 공공구매지원센터 주요 활동

- 사회적기업 제품 공공구매 상담전용 대표전화(1566-5365 (내선 4-1)) 서비스 제공
- 사회적기업 상품 소개 사이트([www.e-store365.or.kr](http://www.e-store365.or.kr)) 운영 및 상품 카탈로그 제작·배포
- 사회적기업 제품 우선구매제도 관련 설명회·상담회·교육 개최
- 공공기관 판로지원 및 공공구매 우수 모델 발굴·확산

사회적기업 제품 구매  
무엇이든 물어보세요!

 **1566-5365**(내선 4-1)  
 **2018sei@se365.or.kr**

#### STEP 01 구매대상 품목을 확인

- 1 사회적기업 상품 홍보 카탈로그를 활용하여 **상황별 필요별로 제품과 서비스를 확인 후**, 사회적기업에 문의하여 구매
- 2 사회적기업 상품 소개 사이트 [www.e-store365.or.kr](http://www.e-store365.or.kr)를 통해 사회적기업의 상품 및 구매정보를 편리하게 검색
- 3 사회적기업 제품을 직접 구매할 수 있는 스토어 **36.5 매장을 이용**

#### STEP 02 구매방법 결정

- 1 **직접구매** : 해당 공공기관이 사회적기업 제품을 직접구매, 자체구매(직접 발주 혹은 국가종합전자조달시스템인 '나라장터' 활용) 또는 조달구매(조달청을 통한 구매)를 선택
- 2 **간접구매** : 공공기관 용역 수행 업체에게 사회적기업의 제품을 구매하도록 권장
- 3 계약방법, 구매품목 및 추정가격에 따라 **제한·지명경쟁, 수의계약, 협상에 의한 계약 등을 활용** 가능

※ 사회적기업은 중소기업법 제2조에 의해 중소기업자의 범위에 해당하므로, 관련된 계약 제도를 활용 (법령상 사회적기업 단독 수의계약 조항은 없음)

#### STEP 03 제품 및 서비스를 구매

- 1 구매할 사회적기업 제품을 **온라인 쇼핑몰과 스토어 36.5 매장을 통해 구매**  
※ 스토어 36.5 매장 정보는 [www.e-store365.or.kr](http://www.e-store365.or.kr)를 통해 확인 가능

#### STEP 04 구매 실적 및 계획 제출

- 1 **해당 연도 구매 계획을 수립할 때 고려사항** : 해당 공공기관의 예산, 구매 수요, 전년도 사회적기업 제품 구매 실적 등  
※ 사회적기업 제품의 법적 의무구매 비율은 없으나 공기업·준정부기관 정부 권장 정책이행 실적평가, 자치단체 합동평가, 지방공기업 경영평가 등 관련 평가에 구매 실적을 반영
- 2 **전년도 구매 실적의 집계 방법**  
- 국가부처·자치단체(광역 및 기초)·교육청 : 각기 해당 재정 시스템인 디브레인, e호조, 에듀 파인을 통해 사회적기업 제품 구매 내역을 집계  
- 그 외 공공기관 : 자체 재정 시스템으로 사회적기업 제품 구매 내역을 집계
- 3 **집계 기준 시점** : 구매 실적 입력 대상 기간은 전년도(해당 연도) 1월 1일~12월 31일
- 4 **제출일자 및 방법** : 해당 연도 2월 말까지(매년 공문 발송을 통해 안내)이며, 최상위기관이 소속 기관의 해당연도 구매 계획 및 전년도 구매 실적을 집계, 사회적기업 상품 소개 사이트 [www.e-store365.or.kr](http://www.e-store365.or.kr)에 입력
- 5 **고용노동부에서는 제출된 계획과 실적을 종합하여 공고** : 고용노동부장관은 매년 4월 30일까지 공공기관이 제출한 구매 계획과 구매 실적을 통합하여 홈페이지에 공고

## 사회적기업 상품

### 기업용품

(주)두레마을	08
(사)장우전기	08
(사)명성장애인일자리복지협회	09
주식회사 터치스톤	09
(주)차이컴퍼니	10
(주)비비FTS	10
(주)레딕스	11
(주)빛과소리	11
주식회사 월드그린	12

### 생활용품

(주)청화팜	13
(주)이엠에코	13
(주)청맥어패럴	14
추자나무목공협동조합	14
(주)홍재화원	15
(주)나무리프	15
손놀이협동조합	16
모여락협동조합	16
(주)어바웃 피리어드	17
(주)이노체카	17
(주)건강생활연구소	18
협동조합마루인테리어	18

### 식품

(주)햇님원	19
(주)예주식품	19
사회복지법인 한마음 한터	20
한울타리	20
사회적협동조합 도원참사랑나눔	21

영농조합법인 한골팜스원	21
대전로컬푸드라운아띠협동조합	22
팜팜협동조합	22
대전양조장(주)	23
단비협동조합	23

## 사회적기업 서비스

### 건설서비스

(주)어울림	28
한국에너지진단기술원(주)	28
(주)다온홈리퍼어	29

### 교육서비스

(주)블룸워크	30
목원스마트스쿨사회적협동조합	30
(사)행복한동행	31
애프터스쿨사회적협동조합	31
(사)한국청소년인성교육협회	32
미담장학회	32
(주)포세듀	33
(주)글로벌리더십센터	33
(주)씨오쟁이	34
사회적협동조합 온	34
사유담협동조합	35
(사)중부권생태공동체	35
(주)대전충남생태연구소 숲으로	36
(주)손수레	36
페토(peto) 사회적협동조합	37
모두행복사회적협동조합	37
사회적협동조합 제이랑교육진흥원	38
사단법인 백제문화원	38
함께하는AAC 사회적협동조합	39
사회적협동조합 더청춘	39

(주)에나멜	40
(주)바벨디케이	40
협동조합마음정원영성센터	41
가람수플생태환경연구소	41
(주)플러스인교육연구소	42
(주)오감통통숲앤아이	42

### 급식서비스

(유)행복한밥상	43
(주)건강카페	43
열린부뚜막협동조합	44

### 기업서비스

(주)복사꽃사람들	45
(주)하이브	45
(주)도담컴퍼니	46
(주)세종아이콘	46
(사)자기고용지원연구소	47
(주)다인스	47
(북)성재원 성세재활자립원	48
(주)봄소프트	48
모두의책협동조합	49
위즈온 협동조합	49
(주)열린책장	50
콜라보에어(주)	50
(주)카피팩토리	51
(주)인터플레이	51
브랜드컴퍼니 협동조합	52
주식회사 윈윈	52
빅스박스(주)	53
(주)퍼블릭아이디	53
(주)몽플디자인센터	54
(주)알비노	54
(주)젊은한옥	55



## 문화서비스

협동조합 뮤즈	56
(주)필리스	56
(주)유해리세종무용단	57
(주)공감만세	57
(사)마당극패 우금치	58
작은극장다함협동조합	58
협동조합 씨커뮤니케이션	59
(사)이음	59
(유)아르스뮤직에듀	60
(주)여행문화학교산책	60
아트스테이션(주)	61
(주)아트먼트	61
(주)대전오카리나앙상블	62

## 물류·유통서비스

(주)휴먼월드	63
(주)아이티비	63
와이팜영농조합법인	64
사회적협동조합 품앗이마을	64
(주)담덕(구, 하나푸드)	65
대덕품앗이협동조합	65
행복물류산업 협동조합	66
육지해녀협동조합	66

## 보건서비스

민들레의료복지사회적협동조합	67
(주)나무와숲	67

## 사회복지서비스

(주)휴먼에듀피아	68
사회적협동조합 민생네트워크 새벽	68
세종우리협동조합	69
치유공간마음의숲협동조합	69
건강나눔사회적협동조합	70

## 환경서비스

(주)파란세상	71
연리지장애가족사회적협동조합	71
(주)신승자원	72
(주)장남	72
(주)세연(구, 평리기업)	73
(주)그린텍	73
사회복지법인 길상복지재단	74
(재)행복한에코폰	74
(주)백산환경	75
(주)미성씨앤씨	75
(주)조은컴퍼니	76
(주)맑은누리	76
(주)JSC 그린터치	77
(주)대성씨앤씨	77

## 기타서비스

(사)함께하는세상	78
(주)신나게달리는자전거	78
하나산림기술(주)	79

## 사회적협동조합

## 교육서비스

KTC 방과후교육 사회적협동조합	83
즐거운방과후학교사회적협동조합	83
한길교육사회적협동조합	84
시나브로사회적협동조합	84
아이야교육사회적협동조합	85
희망찾기사회적협동조합	85
다운방과후학교 사회적협동조합	86
꿈키움교육세상 사회적협동조합	86
청소년이랑 사회적협동조합	87
코칭배달부 심청이 협동조합	87

## 사회복지서비스

안나케어사회적협동조합	88
행복드림 사회적협동조합	88

## 기타서비스

대전주거복지사회적협동조합	89
사회적협동조합디자인혜움	89
놀이광대 사회적협동조합	90
온새미로숲학교 사회적협동조합	90
바이올렛 앙상블 사회적협동조합	91
대덕과학기술사회적협동조합	91
사회적협동조합 희망이음터	92
석교마을앤(N)사람 사회적협동조합	92
세상만사사회적협동조합	93
고마운책방사회적협동조합	93





# 사회적기업 상품

기업용품

생활용품

식품





기업용품



2019 대전·세종 공공구매대상  
상품 & 서비스 홍보 카탈로그

사회적기업 상품



## (주)두레마을

기업명	(주)두레마을
대표자명	김영도
대표전화	044-868-0412
주소	세종특별자치시 조치원읍 장안길 81
홈페이지	www.dureclean.co.kr
주요인증현황	경영혁신형 중소기업, IP스타기업
사업내용	대형청소, 위생용역업, 신발내부세척기



## (사)장우전기

기업명	사)장우전기
대표자명	김훈희
대표전화	044-865-0042
주소	세종특별자치시 조치원읍 허만석로 40-1
홈페이지	-
주요인증현황	KC인증
사업내용	수배전반 제작 및 CCTV 제조 판매



## (사)명성장애폰일자리복지협회

기 업 명	사)명성장애폰일자리복지협회
대 표 자 명	임성빈
대 표 전 화	044-868-7498
주 소	세종특별자치시 전동면 전동로 60
홈 페이지	-
주요인증현황	-
사 업 내 용	수배전반 제작 및 화장지 제조, 청소용역

## 주식회사 터치스톤



기 업 명	주식회사 터치스톤
대 표 자 명	조영근
대 표 전 화	042-716-1100
주 소	대전광역시 유성구 테크노2로 199 미건테크노월드 405호
홈 페이지	www.aidmall.co.kr
주요인증현황	-
사 업 내 용	장애인용품(보조기기 등) 유통

## 기업용품



### (주)차이컴퍼니 [예비]

기 업 명	(주)차이컴퍼니
대 표 자 명	김은경
대 표 전 화	042-487-1599
주 소	대전광역시 서구 월평로 34번길 32, 1층 101호
홈 페이지	-
주요인증현황	-
사 업 내 용	문화예술체험교육, 도자기(기념판촉물)

### (주)비비FTS [예비]



기 업 명	(주)비비FTS
대 표 자 명	조은지
대 표 전 화	1800-7344
주 소	대전광역시 중구 대전천서로 591
홈 페이지	<a href="http://www.vivina-lighting.com/">http://www.vivina-lighting.com/</a>
주요인증현황	여성기업, 장애인기업, 디자인등록, 특허
사 업 내 용	LED조명 제조 및 도소매



## (주)레딕스 사회적기업

기 업 명	(주)레딕스
대 표 자 명	황순화
대 표 전 화	042-671-3716
주 소	대전광역시 대덕구 문평서로 8-24(문평동, 1층)
홈 페이지	<a href="http://www.ledix.co.kr">www.ledix.co.kr</a>
주요인증현황	여성기업, 장애인기업, 고효율, KS, 녹색기술, 우수제품, 환경인증, ISO 9001, ISO 14001 가로등, 보완등, 터널등, 실내조명, LED램프, 경관조명 등 48종
사 업 내 용	LED 조명 제조, 전기공사



## (주)빛과소리 사회적기업

기 업 명	(주)빛과소리
대 표 자 명	김보현
대 표 전 화	042-625-0547
주 소	대전광역시 동구 동대전로110번길 164, 2층
홈 페이지	<a href="http://light-sound.co.kr/">http://light-sound.co.kr/</a>
주요인증현황	장애인표준사업장, KS인증, KC인증, ISO9001/ISO14001인증, 벤처기업인증, 조명거울및조명등특허, 직접생산확인
사 업 내 용	LED조명 제조/연구개발/유통 저소득 지역가구 조명 무상교체 및 취약계층 고용



2019 대전·세종 공공구매대상  
상품 & 서비스 홍보 카탈로그

사회적기업 상품



## 주식회사 월드그린 [예비]

기업명	주식회사 월드그린
대표자명	김진규
대표전화	1588-5823
주소	대전광역시 유성구 월드컵대로245번길 15
홈페이지	www.월드그린.kr
주요인증현황	-
사업내용	화장실 소모품목일체, 청소용품, 소독, 방역, 매트제작및판매, 정기적렌탈관리서비스

## 자주하는 질문 (FAQ)

**Q** 사회적기업 제품 구매실적 및 구매계획 제출 의무가 있는 공공 기관의 범위는 어디까지인가요?

**A** 사회적기업 제품 우선구매 대상기관은 「중소기업 제품 구매 촉진 및 판로지원에 관한 법률 제2조제2항, 동법 시행령 제2조·제3조」에 따른 공공기관입니다. 상세한 내용은 '사회적기업 제품 우선구매 지침'의 <붙임2>를 참고하여 주시기 바랍니다.

최상위 단위가 소속 하위 단위의 구매실적을 합산하여 최상위 단위 전체 실적으로 포함하여야 합니다. (교육청의 경우 광역단위가 소속 기초단위 구매실적 합산)





## 생활용품



2019 대전·세종 공공구매대상  
상품 & 서비스 홍보 카탈로그

사회적기업 상품

### (주)청화팜

기업명	(주)청화팜
대표자명	이화숙
대표전화	042-322-7729
주소	대전광역시 서구 월평서로 21(월평동, 6층)
홈페이지	www.chtrade.co.kr
주요인증현황	여성기업, 환경영영시스템인증
사업내용	천연치약, 비누, 화장품 제조

### (주)이엠에코

기업명	(주)이엠에코
대표자명	이용호
대표전화	042-253-3188
주소	대전광역시 대덕구 평촌3길 15 (평촌동 83-13)
홈페이지	www.이엠에코.kr
주요인증현황	-
사업내용	재생비누 및 친환경세제 제조, 치약제조

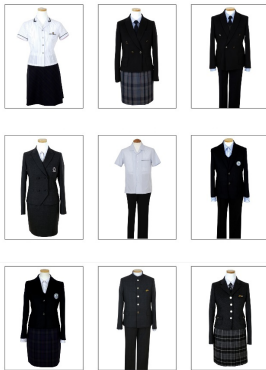


2019 대전·세종 공공구매대상  
상품 & 서비스 홍보 카탈로그

사회적기업 상품

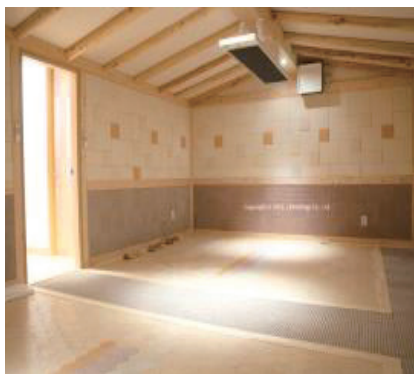


## 주식회사 청맥어패럴 [예비]



기업명	주식회사 청맥어패럴
대표자명	이형선
대표전화	042-527-4413
주소	대전광역시 서구 도마 8길 75
홈페이지	www.cainos.co.kr
주요인증현황	강소기업인증, ISO9001:2000
사업내용	학생복, 경찰복, 군복, 소방복 등 각종제복

## 추자나무목공협동조합 사회적기업



기업명	추자나무목공협동조합
대표자명	이선우
대표전화	010-3538-6945
주소	대전광역시 유성구 대학로 28 홍인오피스텔 803호
홈페이지	-
주요인증현황	-
사업내용	가구 및 소품 제작, 목공예 교육



## (주)홍재화원 [예비]



기 업 명	(주)홍재화원
대 표 자 명	김세인
대 표 전 화	1600-5138
주 소	대전광역시 유성구 죽동로 298번길 55, 1층
홈 페이지	-
주요인증현황	-
사 업 내 용	꽃배달, 꽃꽂이 교육

## (주)나무리프 [예비]



기 업 명	(주)나무리프
대 표 자 명	이인구
대 표 전 화	070-7014-0510
주 소	대전광역시 유성구 테크노2로 160, 309호
홈 페이지	www.namuleaf.com
주요인증현황	-
사 업 내 용	낙엽을 활용한 일회용 접시 제작

## 생활용품



## 손놀이협동조합

기업명	손놀이협동조합
대표자명	강민희
대표전화	042-254-3644
주소	대전광역시 동구 원동 40-1번지 대전신중앙시장 1층 327호
홈페이지	<a href="http://blog.naver.com/sonori0429">blog.naver.com/sonori0429</a> <a href="http://story.kakao.com/ch/sonnori3644">http://story.kakao.com/ch/sonnori3644</a>
주요인증현황	-
사업내용	홈패브릭 제품 제작, 판매

## 모여락협동조합 [예비]



기업명	모여락협동조합
대표자명	전찬주
대표전화	042-934-7002
주소	대전광역시 대덕구 석봉북로24번길 5, 201호(석봉동)
홈페이지	-
주요인증현황	-
사업내용	수공예체험교육, 핸드메이드 기념 판촉물



## (주)어바웃 피리어드 [예비]

기 업 명	(주)어바웃 피리어드
대 표 자 명	강병윤
대 표 전 화	070-4250-2101
주 소	대전광역시 서구 대덕대로 239 대교빌딩 4층 407호
홈 페이지	<a href="https://aboutperiod.com/">https://aboutperiod.com/</a>
주요인증현황	중소기업
사 업 내 용	월경상자, 월경으로부터 불편함을 겪는 사람들을 공감하기 위해 선물형식의 기획 제품 판매



## (주)이노체카 [예비]

기 업 명	(주)이노체카
대 표 자 명	김종만
대 표 전 화	042-369-8666
주 소	대전광역시 서구 월평로 13번길 19, B102 (월평동)
홈 페이지	<a href="http://saltchekka.co.kr">http://saltchekka.co.kr</a>
주요인증현황	KC인증, 조달청 벤처나라
사 업 내 용	음식 간 맞추는 [ 이노체카 염도조절기 ( 스마트염 도측정기+ 염도조절 앱) ], 만성질환자 전용 헬스 케어 앱 및 데이터관리 웹 프로그램 서비스 용도 : 급식 간 맞추기, 저염식 적응, 나트륨 케어, 직원건강관리



## (주)건강생활연구소 [예비]

기업명	(주)건강생활연구소
대표자명	이숙정
대표전화	042-483-4376
주소	대전광역시 서구 월평동로 26번길, 31
홈페이지	<a href="http://restforbody.creatorlink.net">http://restforbody.creatorlink.net</a>
주요인증현황	여성기업, KC인증
사업내용	아로마 천연비누, 아로마 디퓨저, 아로마 룸스프레이, 아로마 캔들, 아토피예방 교육, 아로마제품 만들기 교육

## 협동조합 마루인테리어 [예비]



기업명	협동조합 마루인테리어
대표자명	김영훈
대표전화	042-255-0001
주소	대전광역시 중구 충무로71번길 61-5 (대흥동)
홈페이지	-
주요인증현황	온수, 온돌기능사 / 조경기능사 / 도장기능사 / 건설재료기능사2급 / 방수기능사 / 건설기술경력증(초급) 3명 보유
사업내용	인테리어 주거환경 공공기관 대상 집수리 및 주거환경 개선사업

## 식품



### (주)햇님원

기업명	햇님원
대표자명	최성현
대표전화	042-531-4860
주소	대전광역시 서구 가장로 52 천연빌딩 114호
홈페이지	www.햇님원.한국/
주요인증현황	친환경인증
사업내용	콩나물, 땅콩새싹, 숙주나물 재배 유통

### (주)예주식품



기업명	(주)예주식품
대표자명	박희연
대표전화	042-524-7205
주소	대전광역시 서구 도마8길 16 (도마동)
홈페이지	www.yejufood.kr
주요인증현황	여성기업, 클린사업장인증, ISO9001 벤처기업인증, 서람이인증 1호기업
사업내용	전통한과 제조, 판매



## 사회복지법인 한마음 한터

기업명	사회복지법인 한마음 한터
대표자명	유병흔
대표전화	042-586-3341
주소	대전광역시 서구 삼보실길 123
홈페이지	hanter.or.kr
주요인증현황	중증장애인생산품, 제과제빵 HACCP인증
사업내용	제과제빵, 참·들기름, 조미김 임가공

## 한울타리



기업명	한울타리
대표자명	김상민
대표전화	042-536-1239
주소	대전광역시 서구 도산로 131-1 (도마동, 3층)
홈페이지	www.hanfence.net
주요인증현황	-
사업내용	쿠키, 더치커피 제조, 허브차, 빵, 커피원두





## 사회적협동조합 도원참사랑나눔



기업명	사회적협동조합도원참사랑나눔
대표자명	권경미
대표전화	042-525-6012
주소	대전광역시 중구 동서대로 1180 (태평동)
홈페이지	dowoncoop.com
주요인증현황	-
사업내용	재래식 발효장 제조 및 판매, 파지 고철 수거 및 철거 서비스

## 영농조합법인 한꿀팜스원



기업명	영농조합법인 한꿀팜스원
대표자명	김향원
대표전화	042-471-7272
주소	대전광역시 서구 대덕대로 290번길 11, 1층(둔산동)
홈페이지	www.hanhoneyfwon.com
주요인증현황	-
사업내용	천연꿀, 발효홍삼



## 대전로컬푸드라운아띠협동조합 [예비]

기업명	대전로컬푸드라운아띠협동조합
대표자명	이성숙
대표전화	042-471-0481
주소	대전광역시 서구 남선로 66, 1층 137호
홈페이지	-
주요인증현황	-
사업내용	로컬푸드유통, 공정카페

## 팜팜협동조합 [예비]



기업명	팜팜협동조합
대표자명	김정
대표전화	042-716-3387
주소	대전광역시 유성구 테크노4로 71
홈페이지	-
주요인증현황	-
사업내용	우리밀 제과 제빵



## 대전양조장(주) [예비]

기 업 명	대전양조장(주)
대 표 자 명	윤송규
대 표 전 화	1666-6932
주 소	대전광역시 동구 옛신탄진로44-23(홍도동)
홈 페이지	-
주요인증현황	-
사 업 내 용	복분자 / 땅콩 막걸리 제조업 / 탁주



## 단비협동조합 [예비]

기 업 명	단비협동조합
대 표 자 명	김현우
대 표 전 화	042-273-7942
주 소	대전광역시 동구 대동초등4길 18(대동)
홈 페이지	danbicoop.com
주요인증현황	-
사 업 내 용	농식품 곡물, 과일류 가공제조판매

## 자주하는 질문 (FAQ)

**Q**

사회적기업 제품 구매 실적에 포함되는 구매 범위는 어떻게 되나요?

**A**

공공기관이 예산으로 재화(물품) 및 서비스(용역)를 직접 구매한 경우 뿐 아니라 간접적으로 구매한 경우(예: 공공기관과 물품 및 용역(서비스) 계약을 체결한 기관이 해당 계약 수행을 위해 사회적기업의 물품 및 용역(서비스)를 구매한 경우)도 포함됩니다.

단, 간접구매는 그 내역을 확인할 수 있는 증빙자료(세금계산서, 거래명세서 등 관련 내용을 확인할 수 있는 자료)를 보관하여야 합니다.



공공기관의 사회적기업 우선구매제도는  
사회적기업의 발전과 성장을 응원하는  
국가 차원의 안정망 역할을 합니다.





## 사회적기업 서비스

건설서비스

교육서비스

급식서비스

기업서비스

문화서비스

물류·유통서비스

보건서비스

사회복지서비스

환경서비스

기타서비스





## (주)어울림

기업명	어울림
대표자명	윤종명
대표전화	042-274-9110
주소	대전광역시 동구 우암로 310
홈페이지	-
주요인증현황	-
사업내용	집수리, 청소 및 방역, 주거환경개선

## 한국에너지진단기술원(주) [예비-국토교통부]



기업명	한국에너지진단기술원(주)
대표자명	정관용
대표전화	042-631-9802
주소	대전광역시 서구 대덕대로 398, 7층 (만년동, 제이원빌딩)
홈페이지	www.kect.kr
주요인증현황	실내건축면허보유
사업내용	건물에너지 진단 및 컨설팅&시공, 실내환경 진단 및 컨설팅, 주거환경개선, 온실가스 검증 및 컨설팅





## (주)다운홈리페어 [예비]

기업명	(주)다운홈리페어
대표자명	최재혁
대표전화	042-623-2835
주소	대전광역시 대덕구 계족로608번길 47-7 1층
홈페이지	-
주요인증현황	-
사업내용	인테리어(주거환경개선) 공기관 대상 집수리 및 주거환경 개선사업

## 자주하는 질문 (FAQ)

### Q

사회적기업 뿐만 아니라 다른 우선구매 대상 인증을 동시에 보유한 경우 실적인정은 어떻게 되나요?

### A

각 우선구매지침에 따라 반영되며, 사회적기업 제품 구매 실적의 경우 다른 인증실적에 포함되더라도 모두 중복인정됩니다.

예1) 사회적기업이면서 사회적협동조합인 △ △ △ 사회적협동조합에서 구매한 50만원의 실적은 사회적기업과 사회적협동조합 구매실적에 모두 포함됨

예2) 사회적기업이면서 여성기업인 ○○○주식회사에서 구매한 10만원의 실적은 여성기업 제품 구매실적으로 제출하더라도 사회적기업 제품 구매실적으로 인정이 가능함



## (주)블룸워크 [예비]

기업명	(주)블룸워크
대표자명	양수연
대표전화	0507-1439-7933
주소	대전광역시 중구 중교로 83, 2층
홈페이지	www.bloomwork.co.kr
주요인증현황	중소기업, 여성기업
사업내용	제품디자인, 기념품/판촉물 주문제작

## 목원스마트스쿨사회적협동조합



기업명	목원스마트스쿨사회적협동조합
대표자명	김태순
대표전화	042-829-7273
주소	대전광역시 서구 도안북로 88 목원대학교 U관 401호
홈페이지	www.mssschool.co.kr/
주요인증현황	-
사업내용	방과후교실프로그램진행



## (사)행복한동행

기 업 명	(사)행복한동행
대 표 자 명	장미연
대 표 전 화	042-487-3480
주 소	대전광역시 서구 둔산중로 38 메트로존빌딩 307호
홈 페이지	www.hte21.com
주요인증현황	환경프로그램, 4단계숲체험프로그램
사 업 내 용	청소년진로체험, 학교폭력예방교육 숲해설, 산림치유(직장인 스트레스해소)

## 애프터스쿨사회적협동조합



기 업 명	애프터스쿨사회적협동조합
대 표 자 명	이명영
대 표 전 화	042-488-1900
주 소	대전광역시 서구 둔산남로 9번길 79 301호
홈 페이지	www.afterschoolcare.co.kr
주요인증현황	-
사 업 내 용	방과후학교 위탁사업



## (사)한국청소년인성교육협회 [예비]

기업명	(사)한국청소년인성교육협회
대표자명	최병환
대표전화	042-488-6722
주소	대전광역시 서구 둔산중로 78번길 36 (청우빌딩 502호)
홈페이지	www.nedu.or.kr
주요인증현황	'인문교육지도사'자격과정 인증 (등록번호 제2019-002124호)
사업내용	바우처교육, 체험학습(역사탐방, 해외문화탐방), 인성교육(미래인재육성)

## 미담장학회



기업명	미담장학회
대표자명	장능인
대표전화	042-350-0352
주소	대전광역시 유성구 문지로 193 KAIST 문지캠퍼스 F102
홈페이지	www.midamss.org
주요인증현황	-
사업내용	방과후학교, 창의체험캠프



2019 대전·세종 공공구매대상  
상품 & 서비스 홍보 카탈로그

사회적기업 서비스

## (주)포세듀



기업명	(주)포세듀
대표자명	손부경
대표전화	042-633-8555
주소	대전광역시 유성구 문지로 193 KAIST 문지캠퍼스 F106
홈페이지	www.forsedu.com
주요인증현황	-
사업내용	구직자 대상 직무교육

## (주)글로벌리더십센터



기업명	(주)글로벌리더십센터
대표자명	이희승
대표전화	042-826-0828
주소	대전광역시 유성구 유성대로 736번길 62(204호)
홈페이지	www.globalleadership.co.kr
주요인증현황	-
사업내용	기업 리더쉽 교육, 근로자 대상 교육



2019 대전·세종 공공구매대상  
상품 & 서비스 홍보 카탈로그

사회적기업 서비스



## (주)씨오쟁이

기업명	(주)씨오쟁이
대표자명	김연희
대표전화	070-7578-2080
주소	대전광역시 유성구 유성대로 654번길 173 (봉명동, 2층)
홈페이지	www.c-ozaengyi.net
주요인증현황	여성기업
사업내용	경력단절&다문화여성 직업능력교육 아동 청소년 교육, 다문화 이해 교육

## 사회적협동조합 온 [예비]



기업명	사회적협동조합 온
대표자명	김복경
대표전화	042-936-1377
주소	대전광역시 유성구 대정로28번길 37, 2층 (대정동)
홈페이지	www.familyon.kr
주요인증현황	지정기부금 단체 지정
사업내용	청소년, 부모 등 가족교육 프로그램 운영, 생애주기별 교육, '공공기관, 기업 직원과 가족 대상의 연수 및 체험 프로그램 운영'



## 사유담협동조합 [예비]



기 업 명	사유담협동조합
대 표 자 명	이주현
대 표 전 화	042-824-9111
주 소	대전광역시 유성구 온천로 59, 1604호 (봉명동, 동아벤처타워)
홈 페이지	-
주요인증현황	-
사 업 내 용	역사·문화 탐방, 인문학 강좌 운영

## (사)중부권생태공동체



기 업 명	(사)중부권생태공동체
대 표 자 명	김기태
대 표 전 화	042-221-0604
주 소	대전광역시 중구 계룡로 928 오성빌딩 505호
홈 페이지	<a href="http://www.ecokidjb.or.kr">www.ecokidjb.or.kr</a>
주요인증현황	-
사 업 내 용	생태교육사업, 친환경상품관련사업



## (주)대전충남생태연구소 숲으로 사회적기업

기 업 명	(주)대전충남생태연구소 숲으로
대 표 자 명	박순희
대 표 전 화	070-7865-5755
주 소	대전광역시 중구 대전천서로 695 주공2단지상가 207호
홈 페이지	<a href="https://blog.naver.com/soopooro2013">https://blog.naver.com/soopooro2013</a>
주요인증현황	-
사 업 내 용	생태교육

## (주)손수레 [예비]



기 업 명	(주)손수레
대 표 자 명	백종운
대 표 전 화	070-8899-3311
주 소	대전광역시 유성구 덕진동 46-2번지
홈 페이지	<a href="http://www.sonsure.co.kr">www.sonsure.co.kr</a>
주요인증현황	친환경 농산물
사 업 내 용	도시농업 교육 및 체험프로그램 운영, 도시텃밭 분양



## 페토(peto) 사회적협동조합 [예비]



기 업 명	페토(peto) 사회적협동조합
대 표 자 명	신태연
대 표 전 화	042-221-2016
주 소	대전광역시 중구 중앙로 124 이화빌딩 2층
홈 페이지	www.peto.biz
주요인증현황	-
사 업 내 용	청소년 진로탐색 프로그램

## 모두행복사회적협동조합 사회적기업



기 업 명	모두행복사회적협동조합
대 표 자 명	현미숙
대 표 전 화	070-7788-2572
주 소	대전광역시 중구 계백로 1547, 4층 (유천동)
홈 페이지	www.모두행복.kr
주요인증현황	-
사 업 내 용	방과후학교 위탁사업, 강사 양성교육



## 사회적협동조합 제이랑교육진흥원 사회적기업

기업명	사회적협동조합 제이랑교육진흥원
대표자명	김기조
대표전화	042-253-0582
주소	대전광역시 중구 대종로 459, 3층 (대흥동)
홈페이지	-
주요인증현황	-
사업내용	방과후학교 위탁사업

## 사단법인 백제문화원 사회적기업



기업명	사단법인 백제문화원
대표자명	서오선
대표전화	042-471-7211
주소	대전광역시 유성구 성북로 66-12
홈페이지	<a href="http://www.gajahistory.kr">www.gajahistory.kr</a>
주요인증현황	-
사업내용	문화 교육, 체험, 전통문화 교육 및 관리

## 함께하는AAC 사회적협동조합 [예비]



기업명	함께하는AAC 사회적협동조합
대표자명	신상은
대표전화	0507-1329-8865
주소	대전광역시 유성구 대학로 99 충남대학교 W7건물 455호
홈페이지	<a href="http://www.withaac.org">www.withaac.org</a>
주요인증현황	-
사업내용	의사소통장애인을 위한 언어재활서비스, 가족상담 및 지원, AAC 전문가 교육

## 사회적협동조합 더청춘 [예비]



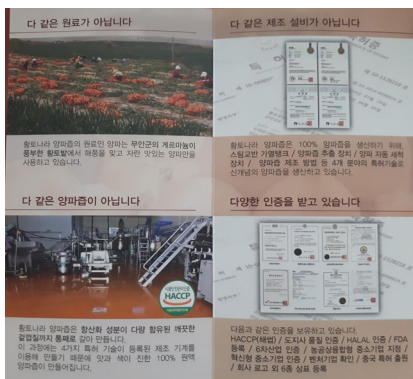
기업명	사회적협동조합 더청춘
대표자명	서준수
대표전화	042-335-5060
주소	대전광역시 중구 보문로 260번길 8번지 2층
홈페이지	<a href="http://cafe.daum.net/thesenior">http://cafe.daum.net/thesenior</a>
주요인증현황	-
사업내용	퇴직자노후설계 아카데미, 대전공공주택 입주자대표 양성과정 등



## (주)에나멜 [예비]

기업명	(주)에나멜
대표자명	강정희
대표전화	042-489-8994
주소	대전 서구 문정로2번길
홈페이지	-
주요인증현황	-
사업내용	생애주기별 맞춤형 구강건강관리교육

## (주)바벨디케이 [예비]



기업명	(주)바벨디케이
대표자명	김태용
대표전화	010-2458-3933
주소	대전광역시 유성구 월드컵대로316번길 64 (상대동) 2층
홈페이지	-
주요인증현황	-
사업내용	건강식품 소매 및 웰빙바디케어서비스교육, 제품



## 협동조합 마음정원영성센터 [예비]



기업명	협동조합 마음정원영성센터
대표자명	김혜원
대표전화	042-862-9780
주소	대전광역시 서구 둔산남로 184, 2층
홈페이지	<a href="http://mindgardening.co.kr/">http://mindgardening.co.kr/</a>
주요인증현황	-
사업내용	수지에너지그램, 동작치료, 바르게걷기, 공동체교육, 개인/집단심리상담, 놀자학교 장애인 낫활동서비스

## 가람수풀생태환경연구소 [예비-창의혁신형]



기업명	(주)가람수풀생태환경연구소
대표자명	황성아
대표전화	010-8554-1223
주소	세종특별자치시 가름로 255-21 1044호
홈페이지	<a href="http://www.garamsoop.com/">http://www.garamsoop.com/</a>
주요인증현황	-
사업내용	미세먼지 대책 교육 체험프로그램, 업사이클링 환경교육체험, 숲체험, 숲테라피 프로그램



## (주)플러스인교육연구소 [예비]

기 업 명	(주)플러스인교육연구소
대 표 자 명	김희영
대 표 전 화	010-9421-2326
주 소	대전 서구 둔산로52 미라클빌딩 7층
홈 페이지	plusinedu.com
주요인증현황	-
사 업 내 용	경제교육/빛지면서 살지않도록 예방하는교육



## (주)오감통통숲앤아이 [예비]

기 업 명	(주)오감통통숲앤아이
대 표 자 명	이종현
대 표 전 화	044-864-7302
주 소	세종특별자치시 금남면 대박리 182-3
홈 페이지	<a href="https://supeni.modoo.at/">https://supeni.modoo.at/</a>
주요인증현황	-
사 업 내 용	숲생태교육, 숲밧줄놀이, 트리클라이밍, 숲치유, 차 테라피





## (유)행복한밥상 사회적기업

기업명	유)행복한밥상
대표자명	한경이
대표전화	042-622-3151
주소	대전광역시 대덕구 우암로 472
홈페이지	<a href="http://www.happybabsang.net/">http://www.happybabsang.net/</a>
주요인증현황	-
사업내용	행사 도시락, 출장뷔페, 주문 김치



## (주)건강카페 사회적기업

기업명	(주)건강카페
대표자명	박순공
대표전화	070-4210-1257
주소	대전광역시 서구 둔산대로 169 열대식물원 연구관리동 2층
홈페이지	-
주요인증현황	-
사업내용	건강카페 운영, 출장 카페



## 열린부뚜막협동조합 [예비]

기 업 명	열린부뚜막협동조합
대 표 자 명	추경미
대 표 전 화	010-6292-4339
주 소	대전광역시 유성구 지족로 364번길 19, 103호
홈 페이지	-
주요인증현황	-
사 업 내 용	로컬푸드 도시락

## 자주하는 질문 (FAQ)

### Q

사회적기업 제품 구매 시 수익계약이 가능한가요?

### A

사회적기업육성법 상에서는 사회적기업 단독으로 수익계약 이 가능하다고 규정하고 있지는 않습니다.

다만, 「국가를 당사자로 하는 계약에 관한 법률 제7조 및 동 법시행령 제26조」와 「자치단체를 당사자로 하는 계약에 관한 법률 제9조 및 동법 시행령 제25조」에서 명시한 사항에 해당되는 경우는 수익계약이 가능합니다.





2019 대전·세종 공공구매대상  
상품 & 서비스 홍보 카탈로그

사회적기업 서비스



## (주)복사꽃사람들

기 업 명	(주)복사꽃사람들
대 표 자 명	박종범
대 표 전 화	042-672-6822
주 소	대전광역시 동구 대전로 867번길 46 (삼성동, 3층)
홈 페이지	-
주요인증현황	-
사 업 내 용	인쇄, 디자인, 행사 기획

## (주)하이프



기 업 명	(주)하이프
대 표 자 명	홍초롱
대 표 전 화	042-223-0781
주 소	대전광역시 동구 태전로 24 (중동, 2층)
홈 페이지	www.hive305.co.kr
주요인증현황	여성기업, 중소기업
사 업 내 용	디자인, 인쇄



2019 대전·세종 공공구매대상  
상품 & 서비스 홍보 카탈로그

사회적기업 서비스

## (주)도담컴퍼니



기 업 명	(주)도담컴퍼니
대 표 자 명	이서진
대 표 전 화	042-522-6003
주 소	대전광역시 유성구 지족로364번길 19, 805호 (지족동, 성훈프라자)
홈 페이지	www.dodampr.com
주요인증현황	여성기업
사 업 내 용	디자인, 인쇄, 판촉물납품, 전시행사대행

## (주)세종아이콘



기 업 명	세종아이콘
대 표 자 명	오시욱
대 표 전 화	044-865-1357
주 소	세종특별자치시 조치원읍 세종로 2639, L동 104호
홈 페이지	www.sejongicon.kr
주요인증현황	-
사 업 내 용	디자인, 디지털컨텐츠 제작



## (사)자기고용지원연구소



기업명	(사)자기고용지원연구소
대표자명	박지황
대표전화	044-868-0054
주소	세종특별자치시 연기면 공단로 184-28
홈페이지	-
주요인증현황	중증장애인생산품지정서
사업내용	디자인, 인쇄

## (주)다인스



기업명	(주)다인스
대표자명	김은경
대표전화	042-484-4440
주소	대전광역시 유성구 과학로 124 라운지동 302호
홈페이지	www.dains.kr
주요인증현황	여성기업, 중소기업
사업내용	디자인, 인쇄, 홈페이지개발



사회적기업 서비스

기 업 명	복)성재원 성세재활자립원
대 표 자 명	구본우
대 표 전 화	042-540-3300
주 소	대전광역시 유성구 유성대로 298번길 175
홈 페이지	www.sungse.com
주요인증현황	-
사 업 내 용	인쇄, 출판, 현수막, 임가공



기 업 명	(주)봄소프트
대 표 자 명	박영기
대 표 전 화	042-862-0088
주 소	대전광역시 유성구 대덕대로512번길 30 관리동 2층(도룡동,대전마케팅공사)
홈 페이지	www.bomsoft.net
주요인증현황	벤처기업, 부설연구소설립
사 업 내 용	홈페이지, 어플 제작, 디자인, 일러스트 미디어 콘텐츠 제작



# 모두에게 좋은 영향을 주는 착한기업 '봄소프'

사회공헌 서비스 및 공익성 있는 IT 콘텐츠 제작

---

## Smart Development & Creative Design

‘당신의 비즈니스 파트너가 되었습니까’

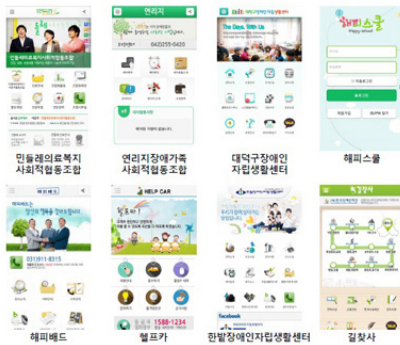
 <h3><b>Web / Mobile</b></h3> <p>크리에이티브 아이디어를 바탕으로 다양한 디지털 마케팅 전략을 개발하고 구현할 수 있습니다. 콘텐츠를 통해 고객의 요구와 니즈를 충족합니다.</p>	 <h3><b>Application</b></h3> <p>고객의 비즈니스에 적합한 앱과 사용자 경험(UX)을 혁신적으로 설계하고 콘텐츠 전략을 세워 디지털 서비스를 제공합니다.</p>
 <h3><b>Design / Illustration</b></h3> <p>크리에이티브 아이디어를 기반으로 고객사와 브랜드 정체성을 고려해 디자인을 할 수 있습니다. 창의적인 상상력을 통해 효과적인 커뮤니케이션을 합니다.</p>	 <h3><b>Media Content</b></h3> <p>콘텐츠 기획부터 영상 제작, 촬영, 녹화까지 영상물 기획부터 촬영까지 체계적으로 진행되고 있습니다. 또한 영상 제작을 통한 마케팅 효과를 높일 수 있습니다.</p>
 <h3><b>Game / AR-VR</b></h3> <p>다양한 플랫폼에서 게임을 제작, 제작 가능한 다양한 자원을 가지고 AR, VR을 위한 교육용 게임 콘텐츠를 제공합니다.</p>	 <h3><b>Online Marketing</b></h3> <p>콘텐츠 기획부터 SNS, SEO, E-mail 등 온라인 채널을 통한 마케팅 전략을 수립하고 서비스를 포함한 다채로운 디지털 마케팅을 제공합니다.</p>



## 모두의책협동조합

기업명	모두의책협동조합
대표자명	김진호
대표전화	042-223-1507
주소	대전광역시 중구 보문로 293, 2층
홈페이지	www.modubook.kr
주요인증현황	-
사업내용	인쇄, 출판, 교육, 문화행사

## 위즈온 협동조합



기업명	위즈온 협동조합
대표자명	오영진
대표전화	042-825-5078
주소	대전광역시 중구 중앙로 124 이화빌딩 2층
홈페이지	www.wezon.co.kr
주요인증현황	-
사업내용	웹접근성 홈페이지제작 및 모바일 앱, 맞춤형 시스템 개발



## (주)열린책장

기 업 명	(주)열린책장
대 표 자 명	곽미옥
대 표 전 화	042-719-1004
주 소	대전광역시 동구 동대전로 110번길 164
홈 페이지	wingbook.co.kr
주요인증현황	-
사 업 내 용	장애인식개선 사업, 수어영상컨텐츠 제작, 수어캐릭터굿즈 판매

## 콜라보에어(주) [예비]

기 업 명	콜라보에어(주)
대 표 자 명	이주현
대 표 전 화	070-4379-5020
주 소	대전광역시 대덕구 한남로 70 한남캠퍼스타운 2층 (오정동)
홈 페이지	www.collaboair.com
주요인증현황	-
사 업 내 용	공간 공유사업, 마케팅, 소프트웨어 개발, 경영컨설팅



## (주)카피팩토리

기 업 명	카피팩토리
대 표 자 명	김성민
대 표 전 화	070-8279-3343
주 소	대전광역시 동구 대전로 815번 45, 별관3층
홈 페이지	<a href="http://www.copyfactory.co.kr/">www.copyfactory.co.kr/</a>
주요인증현황	-
사 업 내 용	디자인, 인쇄, 판촉물, 자수타올

## (주)인터플레이 [예비]



기 업 명	인터플레이
대 표 자 명	이건우
대 표 전 화	042-487-6668
주 소	대전광역시 서구 괴정로 63, 201호
홈 페이지	-
주요인증현황	-
사 업 내 용	청년 등 창업공간 임대, 사무기기 렌탈



## 브랜드컴퍼니 협동조합 [예비]

기 업 명	브랜드컴퍼니 협동조합
대 표 자 명	이정희
대 표 전 화	010-9484-8737
주 소	대전광역시 서구 둔산동 주은오피스텔 1301호
홈 페이지	-
주요인증현황	-
사 업 내 용	마케팅 컨설팅, 온라인쇼핑몰

## 주식회사 윈윙 [예비]



기 업 명	주식회사 윈윙
대 표 자 명	이태호
대 표 전 화	042-381-1020
주 소	대전광역시 유성구 대학로 195-1, 1층
홈 페이지	-
주요인증현황	-
사 업 내 용	커뮤니티디자인 및 행사기획, 공유공간,카페







2019 대전 · 세종 공공구매대상  
상품 & 서비스 홍보 카탈로그

사회적기업 서비스

## (주)몽플디자인센터 [예비]

기 업 명	(주)몽플디자인센터
대 표 자 명	박정민
대 표 전 화	010-5426-5544 / 042-636-1333
주 소	대전광역시 대덕구 중리남로 6, 3층
홈 페이지	<a href="https://blog.naver.com/bonodesign3">https://blog.naver.com/bonodesign3</a>
주요인증현황	-
사 업 내 용	디자인, 인쇄, 문화콘텐츠 개발

## (주)알비노 [예비]

기 업 명	(주)알비노
대 표 자 명	김용원
대 표 전 화	042-488-6392
주 소	대전광역시 서구 둔산남로42 성남빌딩 2층
홈 페이지	<a href="http://www.albino.kr">www.albino.kr</a>
주요인증현황	-
사 업 내 용	IT&디자인 기반의 교육, 문화예술, 여행콘텐츠 개발



우리 문화의 가치와 아름다움을 나누는 사회적 기업



미니멀 한옥

면적: 18평(1층+다락+다락(복층))  
구성: 거실, 주방, 욕실, 현관, 마루, 다락



한옥형 전시부스·정자

면적: 3.6m\*3.6m  
구성: 초석, 기둥, 보, 도리, 지붕

## (주)점은한옥 [예비]

기업명	(주)점은한옥
대표자명	김완근
대표전화	042-721-1300
주소	대전 서구 배재로 155-40, 배재대학교 하워드관 104호
홈페이지	www.hanok.site
주요인증현황	-
사업내용	한옥을 활용한 문화상품 제작

## 자주하는 질문 (FAQ)

### Q

유통업체 등 사회적기업 제품 구매 대행기관을 통한 구매도 구매 실적에 포함되나요?

### A

유통을 전문으로 하는 사회적기업과 중증장애인판매시설 등 구매 대행기관으로부터 제품을 구매한 경우 사회적기업 생산품 구매액은 구매실적에 포함되나, 일반 기업이 생산한 제품 구매액은 포함되지 않습니다. (MRO 사회적기업 예시)

〈참고: 사회적기업 육성법〉

제12조(공공기관의 우선 구매) ① 「중소기업제품 구매촉진 및 판로지원에 관한 법률」 제2조제2호에 따른 공공기관의 장(이하 "공공기관의 장"이라 한다)은 사회적기업이 생산하는 재화나 서비스(이하 "사회적기업제품"이라 한다)의 우선 구매를 촉진하여야 한다. 〈개정2012.2.1.〉



2019 대전·세종 공공구매대상  
상품 & 서비스 홍보 카탈로그

사회적기업 서비스



## 협동조합 뮤즈

기업명	협동조합 뮤즈
대표자명	정환정
대표전화	042-345-3448
주소	대전광역시 동구 대전로 626 (효동)
홈페이지	www.뮤즈.kr
주요인증현황	-
사업내용	뮤즈 앙상블 무대공연 및 교육, 음악회



## (주)필리스

기업명	(주)필리스
대표자명	백명진
대표전화	042-485-4484
주소	대전광역시 서구 계룡로 245번길 10, 101호(월평동)
홈페이지	www.phyllis.kr
주요인증현황	-
사업내용	행사대행, 이벤트, 장비 대여



## (주)유혜리세종무용단 사회적기업

기 업 명	(주)유혜리세종무용단
대 표 자 명	유혜리
대 표 전 화	044-865-9919
주 소	세종특별자치시 새롬중앙로 62-15 해피라움W 419호
홈 페이지	sejongdance.modoo.at
주요인증현황	-
사 업 내 용	문화예술 공연, 문화예술 교육



## (주)공감만세 사회적기업

기 업 명	(주)공감만세
대 표 자 명	고두환, 이용원
대 표 전 화	042-335-3600
주 소	대전광역시 중구 대종로 451
홈 페이지	www.fairtravelkorea.com
주요인증현황	-
사 업 내 용	국내외 공정여행



## 사)마당극패 우금치



기업명	사)마당극패 우금치
대표자명	류기형
대표전화	042-934-9394
주소	대전광역시 중구 중앙로 112번길 15
홈페이지	www.wukumchi.co.kr
주요인증현황	-
사업내용	공연, 공연 기획

## 작은극장다함협동조합 [예비]



기업명	작은극장다함협동조합
대표자명	김영태
대표전화	042-285-6381
주소	대전광역시 동구 대전로 448번길 70, 지하 101호 (가오동)
홈페이지	-
주요인증현황	-
사업내용	공연장 운영, 공연 제작 및 기획, 문화예술 교육



## 협동조합 씨커뮤니케이션 [예비]

기 업 명	협동조합 씨커뮤니케이션
대 표 자 명	류호진
대 표 전 화	042-489-0059
주 소	대전광역시 서구 둔산로 133, 1016호 (현대아이텔)
홈 페이지	www.59tv.kr
주요인증현황	-
사 업 내 용	방송영상 및 비디오풀 제작, 인터넷신문발행

## (사)이음



기 업 명	(사)이음
대 표 자 명	서원주
대 표 전 화	044-868-8488
주 소	세종특별시 조치원읍 행복6길 40 명진빌딩 201호
홈 페이지	www.ace-um.com
주요인증현황	-
사 업 내 용	공연, 문화, 예술 공연 및 행사 기획, 학술연구





## (유)아르스뮤직에듀 [예비]

기 업 명	(유)아르스뮤직에듀
대 표 자 명	천선미
대 표 전 화	044-867-0320
주 소	세종특별자치시 고운서길 13 에이스프라자 402호
홈 페이지	arasmusicedu.com
주요인증현황	-
사 업 내 용	지역사회서비스투자사업, 공연기획, 바우처사업(장애인, 노인), 아마추어 오케스트라(청소년, 성인, 장애인), 음악교육 및 음악치료, 인재발굴사업(콩쿠르)

## (주)여행문화학교산책



기 업 명	(주)여행문화학교산책
대 표 자 명	김성선
대 표 전 화	042-486-8848
주 소	대전광역시 서구 대덕대로239 대교눈높이 사옥 403호
홈 페이지	gowalk.kr
주요인증현황	-
사 업 내 용	일반여행업 / 캠핑, 등산 등 아웃도어 관련 행사 및 문화 프로그램 기획 · 용역 / 기업, 공공기관 단체연수





## 아트스테이션(주) [예비]

기 업 명	아트스테이션(주)
대 표 자 명	신영길
대 표 전 화	010-8820-0100
주 소	대전광역시 서구 월평로 94-1
홈 페이지	<a href="https://blog.naver.com/arts9696">https://blog.naver.com/arts9696</a>
주요인증현황	—
사 업 내 용	예술교육 및 이벤트

## (주)아트먼트 [예비]



기 업 명	(주)아트먼트
대 표 자 명	이단비
대 표 전 화	010-9216-6388
주 소	대전 서구 유등로 653, 지하1층
홈 페이지	<a href="http://www.artmentplay.com">www.artmentplay.com</a>
주요인증현황	—
사 업 내 용	어린이들을 위한 공연 및 교육콘텐츠 제작



## (주)대전오카리나양상블 [예비]

기 업 명	(주)대전오카리나양상블
대 표 자 명	진선희
대 표 전 화	010-3312-3132
주 소	대전시 대덕구 한남로 70 (오정동 한남대학교 시빌기념관)
홈 페이지	<a href="https://blog.naver.com/arts9696">https://blog.naver.com/arts9696</a>
주요인증현황	—
사 업 내 용	오카리나 힐링 콘서트 및 봉사음악회 등 연주활동, 치유하는 오카리나 강습, 각종 경연대회 개최 등

## 자주하는 질문 (FAQ)

### Q 공공기관입니다. 실적입력을 어디에서 하나요?

A

- ▶ e-store36.5사이트 접속
- ▶ 공무원/공공기관 로그인
- ▶ 우측상단 '실적 및 계획입력' 클릭
- ▶ '~우선구매 계획/실적 입력하기' 클릭
- ▶ '구매실적 입력' 화면 접속
- ▶ 각 분기 클릭
- ▶ 월별로 물품과 용역을 나누어 기입 후 저장



## (주)휴먼월드

기업명	(주)휴먼월드
대표자명	황성남, 백은기
대표전화	042-632-6789
주소	대전광역시 대덕구 대전로 1088번길 29(오정동)
홈페이지	www.humanmall.com
주요인증현황	여성기업
사업내용	종합유통(생필품도소매), 국내외여행업



## (주)아이티비

기업명	(주)아이티비
대표자명	이대연
대표전화	042-624-5809
주소	대전광역시 대덕구 대전로1076번길 36(오정동)
홈페이지	www.itbmall.kr
주요인증현황	-
사업내용	의류(단체복) 판매, 바자회 행사 기획·대행



## 물류·유통 서비스



2019 대전·세종 공공구매대상  
상품 & 서비스 홍보 카탈로그

사회적기업 서비스



## 와이팜영농조합법인



기업명	와이팜영농조합법인
대표자명	유근준
대표전화	044-864-5050
주소	세종특별자치시 연서면 함박로 226-7
홈페이지	<a href="http://www.yfarm.co.kr">www.yfarm.co.kr</a>
주요인증현황	haccp인증, 클린사업장, 친환경농산물
사업내용	공공급식 납품, 인터넷쇼핑몰

## 사회적협동조합 품앗이마을



기업명	사회적협동조합 품앗이마을
대표자명	이원호
대표전화	042-824-0117
주소	대전광역시 유성구 지족로 364번길 40
홈페이지	<a href="http://poomcoop.or.kr">poomcoop.or.kr</a>
주요인증현황	-
사업내용	로컬푸드 유통



## (주)담덕(구 하나푸드)



기업명	(주)담덕(구 하나푸드)
대표자명	안인원
대표전화	042-625-1316
주소	대전광역시 중구 계백로 1660번길 63, 지하 1층 (문화동)
홈페이지	-
주요인증현황	-
사업내용	학교 및 단체급식용 식재료 납품

## 대덕품앗이협동조합



기업명	대덕품앗이협동조합
대표자명	홍춘기
대표전화	042-631-2020
주소	대전광역시 대덕구 계족로663번길 22 (법동)
홈페이지	ddlocalfood.kr
주요인증현황	-
사업내용	로컬푸드 유통



## 물류·유통 서비스



2019 대전·세종·충청공공구매대상  
상품 & 서비스 홍보 카탈로그

사회적기업 서비스

## 행복물류산업 협동조합



기업명	행복물류산업 협동조합
대표자명	이원동
대표전화	042-527-2004
주소	대전광역시 서구 탄방로 130 (용문동)
홈페이지	-
주요인증현황	-
사업내용	정부양곡 배송사업, 청소업

## 육지해녀협동조합 [예비]



기업명	육지해녀협동조합
대표자명	유진호
대표전화	042-825-6781
주소	대전광역시 유성구 테크노4로 71 (관평동)
홈페이지	-
주요인증현황	-
사업내용	자연산 전복판매, 수산물 판매



## 민들레의료복지사회적협동조합 민들레의료복지사회적협동조합

기업명	민들레의료복지사회적협동조합
대표자명	나준식
대표전화	042-638-9042
주소	대전광역시 대덕구 계족로663번길 22
홈페이지	www.mindlle.org
주요인증현황	가족친화기업
사업내용	지역사회 보건의료서비스

## (주)나무와숲 [예비]



기업명	(주)나무와숲
대표자명	이성옥
대표전화	1522-6130
주소	대전광역시 유성구 문지로 193, 부속1동 212호
홈페이지	www.namu-soup.co.kr
주요인증현황	벤처혁신조달상품지정, 여성기업
사업내용	아동정서행동관찰 앱 서비스





## (주)휴먼에듀피아

기 업 명	(주)휴먼에듀피아
대 표 자 명	홍미현
대 표 전 화	044-868-2486
주 소	세종특별자치시 조치원읍 새내8길 22-13, 101-111 (풍산아파트)
홈 페이지	www.humanedupia.kr
주요인증현황	중소기업, 여성기업, 자활기업 등
사 업 내 용	방문요양, 목욕, 노인돌봄종합서비스, 가사간병서비스

## 사회적협동조합 민생네트워크 새벽 [예비]



기 업 명	사회적협동조합 민생네트워크 새벽
대 표 자 명	김옥연
대 표 전 화	042-255-9413
주 소	대전광역시 동구 태전로 26, 2층 (정동)
홈 페이지	minsaeng.net
주요인증현황	-
사 업 내 용	민생법률상담, 복지상담, 가정재무종합상담, 채무종합상담





## 세종우리협동조합 [예비]



기 업 명	세종우리협동조합
대 표 자 명	김승웅
대 표 전 화	044-865-3318
주 소	세종특별자치시 호려울로 45, 금남프라자 509호
홈 페이지	<a href="http://www.sejonguricoop.co.kr">www.sejonguricoop.co.kr</a>
주요인증현황	경영혁신형 중소기업, IP스타기업, 여성기업, 장애인기업, 고효율 인증, KS인증, KC인증, 녹색기술인증, 품질경영시스템인증, 환경 경영시스템인증 등
사 업 내 용	방문요양, 장애인활동지원, 산모신생아건강관리지원 등 사회복지서비스 제공

## 치유공간마음의숲협동조합 [예비]



기 업 명	치유공간마음의숲협동조합
대 표 자 명	안영섭
대 표 전 화	042-623-5708
주 소	대전광역시 서구 문예로7, ICOOP생협 2층
홈 페이지	<a href="https://cafe.naver.com/treetreemind">https://cafe.naver.com/treetreemind</a>
주요인증현황	-
사 업 내 용	청소년역량강화교육, 조직컨설팅, 조직소통을 위한 '마음산책', 사례관리지원, 민관협력사업, 심리 상담(개인, 집단, 부부/모래놀이치료, 그림치료 등), 지역커뮤니티사업 지원 등



## 건강나눔사회적협동조합 [예비-보건복지부]

기업명	건강나눔사회적협동조합
대표자명	김정현
대표전화	042-826-6643
주소	대전광역시 유성구 봉명로16 도안11단지 관리동 사회적기업실
홈페이지	www.ggnanum.or.kr
주요인증현황	-
사업내용	건강증진및 여가활용 서비스, 치매예방통합관리 서비스, 건강강좌, 학부모강좌, 민간자격증교육

## 자주하는 질문 (FAQ)

**Q** 사회적기업 제품은 법적 의무구매비율이 있나요?  
구매계획 수립 시 무엇을 기준으로 하여야 하나요?

**A** 사회적기업 제품의 법적 의무구매비율은 현재 없습니다.

따라서 공공기관 평가지표 중 사회적기업 제품 우선구매 실적 지표, 타 제품의 의무구매비율, 기관 예산 등을 종합적으로 고려하여 구매계획을 세우시면 됩니다.



사회적기업 제2011-061호

**(주)파란세상** 위생관리용역  
소독·방역  
비  
저수조 청소

**T.636-1104**

## (주)파란세상

기업명	(주)파란세상
대표자명	유진석
대표전화	042-636-1104
주소	대전광역시 대덕구 대전로 1066
홈페이지	www.blue-world.co.kr
주요인증현황	여성기업
사업내용	청소 및 방역, 저수조청소, 건물관리

## 연리지장애가족사회적협동조합

1



**외부세차**  
외부를 강력한 초음파 에어로 세정한 후 초극세사 타올을 이용하여  
이물질 및 먼지를 닦아낸다. (PT-2)

2



**타이어 휠**  
강력한 초음파 에어로 브러시들이동하여 세정한 후 타이어는  
타이어 왁스로 스프레이 한다. (PT-3)

3



**내부세차**  
TMC-4 또는 진공청소기를 이용하여 시트 및 바닥청소를 한다.  
(TMC-4 / 진공청소기)

4



**내부세차**  
내부를 강력한 초음파 에어로 세정한 후 초극세사 타올로 이물질 및  
먼지를 제거한다. 에어컨 송기에는 탈균제를 넣어 세균, 곰팡이 등을  
제거한다.

5



**광택·코팅**  
NO-WET을 에어컨 송기에 넣어 스프레이 후 가볍게 닦아주어  
광택과 코팅을 한다. (PT-1 / NO-WET)

6



**연막식 탈취 살균**  
신개념 건식 연막방식의 탈취 살균을 한다. 에어컨, 히터 냄새 제거와  
냄새 강한 공간 클리닝을 제거해 직결.

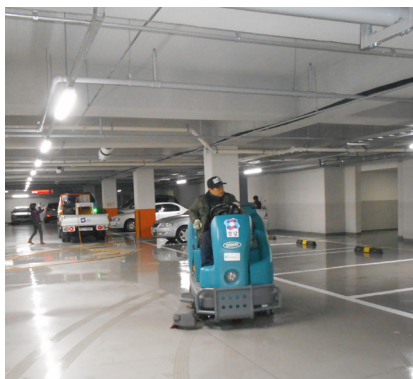
기업명	연리지장애가족사회적협동조합
대표자명	최명진
대표전화	042-255-0420
주소	대전광역시 동구 계족로 499 루루빌딩 4층
홈페이지	www.yeonliji.com
주요인증현황	-
사업내용	친환경 세차



## (주)신승자원

기업명	(주)신승자원
대표자명	신승엽
대표전화	042-536-0089
주소	대전광역시 동구 대전로 601(효동)
홈페이지	ssjawon.mobizio.kr
주요인증현황	-
사업내용	파지·고철 수거

## (주)장남



기업명	(주)장남
대표자명	임재권
대표전화	044-867-0077
주소	세종특별자치시 연기면 문암신촌길 33-15
홈페이지	-
주요인증현황	-
사업내용	사업시설물, 주택관리 서비스업



## (주)세연(구, 평리기업)

기 업 명	(주)세연(구, 평리기업)
대 표 자 명	곽효정
대 표 전 화	044-867-9799
주 소	세종시 연서면 당산로 499
홈 페이지	-
주요인증현황	여성기업, 품질경영시스템인증, 환경경영시스템인증
사 업 내 용	공공기관 사무용품 및 판촉물 등 물류유통

## (주)그린텍



기 업 명	(주)그린텍
대 표 자 명	이영화
대 표 전 화	042-826-4080
주 소	대전광역시 유성구 계룡로74번길 46 (봉명동, 2층)
홈 페이지	-
주요인증현황	-
사 업 내 용	청소용역



2019 대전·세종 공공구매대상  
상품 & 서비스 홍보 카탈로그

사회적기업 서비스



## 사회복지법인 길상복지재단

기업명	사회복지법인 길상복지재단
대표자명	박남철
대표전화	042-825-1049
주소	대전광역시 유성구 온천로 53, 911호 (봉명동, 대양오피스텔)
홈페이지	gilsang.or.kr
주요인증현황	KC인증, KS인증
사업내용	청소, 경비용역

## (재)행복한에코폰



기업명	(재)행복한에코폰
대표자명	김정수
대표전화	070-7452-7435
주소	대전광역시 중구 대종로 570, 9층, 10층(선화동)
홈페이지	happyecophone.com
주요인증현황	-
사업내용	중고 IT 기기(휴대폰, 컴퓨터등) 매입·수거·상품화



## (주)백산환경 사회적기업

기업명	(주)백산환경
대표자명	하진영
대표전화	042-673-3377
주소	대전광역시 중구 대종로 171번길 60
홈페이지	-
주요인증현황	-
사업내용	재활용장판, 건물청소, 소독

## (주)미성씨앤씨 사회적기업



기업명	미성씨앤씨
대표자명	김명희
대표전화	042-638-0080
주소	대전광역시 중구 선화로82번길 43
홈페이지	www.mesung.co.kr
주요인증현황	여성기업, 경영혁신형 중소기업 (메인비즈)
사업내용	건물종합관리 및 청소용역업, 유통업





## (주)조은컴퍼니

기업명	(주)조은컴퍼니
대표자명	윤주현
대표전화	042-622-2599
주소	대전광역시 동구 백봉로 5번길 81, 2층(자양동)
홈페이지	<a href="http://homcafe.net">http://homcafe.net</a>
주요인증현황	-
사업내용	건물 및 시설관리업, 주택관리사업, 공실관리사업

## (주)맑은누리 [예비]

기업명	(주)맑은누리
대표자명	김권희
대표전화	044-866-0664
주소	세종특별자치시 연서면 세종로 2141, 204호
홈페이지	-
주요인증현황	중소기업, 여성기업
사업내용	청소·소독 및 방역





## (주)JSC 그린터치



기 업 명	(주)JSC 그린터치
대 표 자 명	김경범
대 표 전 화	042-528-1415
주 소	대전광역시 중구 천근로 69번길 45
홈 페이지	-
주요인증현황	-
사 업 내 용	청소용역

## (주)대성씨엔씨 [예비]



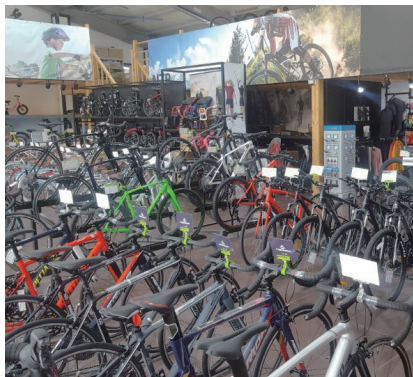
기 업 명	(주)대성씨엔씨
대 표 자 명	박종철
대 표 전 화	042-824-8940
주 소	대전광역시 동구 계족로 412, 3층
홈 페이지	-
주요인증현황	ISO9001인증, 연구개발전담부서
사 업 내 용	경비, 청소용역, 소독 및 방역



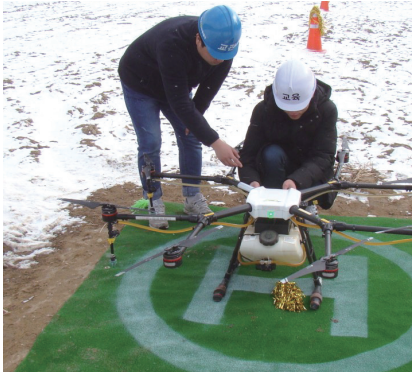
## (사)함께하는세상 사회적기업

기 업 명	(사)함께하는세상
대 표 자 명	양봉석
대 표 전 화	042-528-7582
주 소	대전광역시 중구 대둔산로 137번길 25-28 (안영동)
홈 페이지	-
주요인증현황	-
사 업 내 용	사무용품, 전통식 장류 판매

## (주)신나게달리는자전거 사회적기업



기 업 명	(주)신나게달리는자전거
대 표 자 명	김석주
대 표 전 화	044-863-5282
주 소	세종특별자치시 금남면 성덕영곡길 11-8
홈 페이지	cafe.naver.com/sjhappybikecafe
주요인증현황	-
사 업 내 용	자전거 및 용품판매, 자전거 재활용



## 하나산림기술(주) [예비]

기업명	하나산림기술(주)
대표자명	박재호
대표전화	042-823-7181
주소	대전광역시 유성구 왕가봉로2번길 51, 베니스빌딩 204호
홈페이지	<a href="http://hananamu.co.kr">http://hananamu.co.kr</a>
주요인증현황	-
사업내용	드론을 활용한 산림병해충 항공방제, 드론방제사 양성교육, 나무 병해충 진단

## 자주하는 질문 (FAQ)

### Q

유통업체 등 사회적기업 제품 구매 대행기관을 통한 구매도 구매 실적에 포함되나요?

### A

유통을 전문으로 하는 사회적기업과 중증장애인판매시설 등 구매 대행기관으로부터 제품을 구매한 경우 사회적기업 생산품구매액은 구매실적에 포함되나, 일반 기업이 생산한 제품 구매액은 포함되지 않습니다. (MRO 사회적기업 예시)

〈참고: 사회적기업 육성법〉

제12조(공공기관의 우선 구매) ① 「중소기업제품 구매촉진 및 판로지원에 관한 법률」 제2조제2호에 따른 공공기관의 장(이하 "공공기관의 장"이라 한다)은 사회적기업이 생산하는 재화나 서비스(이하 "사회적기업제품"이라 한다)의 우선 구매를 촉진하여야 한다.〈개정2012.2.1.〉



이윤추구중심의 시장경제에서  
사람중심의 사회적경제로  
더불어 살아가는 큰 가치를 만듭니다.





# 사회적 협동조합

교육서비스

사회복지서비스

기타서비스





## KTC 방과후교육 사회적협동조합

기 업 명	KTC 방과후교육 사회적협동조합
대 표 자 명	한상희
대 표 전 화	042-825-2214
주 소	대전광역시 서구 관저동 1399
홈 페이지	ktceud.kr
주요인증현황	-
사 업 내 용	청소년육성지원 위탁사업

## 즐거운방과후학교사회적협동조합



기 업 명	즐거운방과후학교사회적협동조합
대 표 자 명	황은주
대 표 전 화	042-477-0396
주 소	대전광역시 서구 계룡로 675 (용문동)
홈 페이지	-
주요인증현황	-
사 업 내 용	방과후위탁사업



## 한길교육사회적협동조합

기 업 명	한길교육사회적협동조합
대 표 자 명	이영재
대 표 전 화	042-545-6200
주 소	대전광역시 서구 정림로 77번길 51 (정림동)
홈 페이지	-
주요인증현황	-
사 업 내 용	방과후위탁사업

## 시나브로사회적협동조합



기 업 명	시나브로사회적협동조합
대 표 자 명	채규황
대 표 전 화	042-222-0550
주 소	대전광역시 중구 보문로 111, 4층 (부사동223-2)
홈 페이지	-
주요인증현황	-
사 업 내 용	방과후위탁사업





## 아이야교육사회적협동조합

기 업 명	아이야교육사회적협동조합
대 표 자 명	최송달
대 표 전 화	042-582-7300
주 소	대전광역시 중구 대둔산로 413, 3층 (산성동)
홈 페이지	-
주요인증현황	-
사 업 내 용	방과후위탁사업



## 희망찾기사회적협동조합

기 업 명	희망찾기사회적협동조합
대 표 자 명	하미숙
대 표 전 화	042-487-0714
주 소	대전광역시 서구 둔산로 133 (둔산동) 현대아이텔 424호
홈 페이지	-
주요인증현황	-
사 업 내 용	그림책 자서전, 인문학 그림책 여행



## 다운방과후학교 사회적협동조합

기 업 명	다운방과후학교 사회적협동조합
대 표 자 명	홍영금
대 표 전 화	070-7558-8528
주 소	대전광역시 중구 계백로 1550번길 13, 302호 (유천동)
홈 페이지	-
주요인증현황	-
사 업 내 용	방과후위탁사업

## 꿈키움교육세상 사회적협동조합



기 업 명	꿈키움교육세상 사회적협동조합
대 표 자 명	노창진
대 표 전 화	010-9980-6136
주 소	대전광역시 서구 문정로 2번길 51 (탄방동, 시티빌 3차 219호)
홈 페이지	-
주요인증현황	-
사 업 내 용	방과후위탁사업

## 청소년이랑 사회적협동조합



기업명	청소년이랑 사회적협동조합
대표자명	정진희
대표전화	042-364-0924
주소	대전광역시 중구 산성로 138번길 5 (문화동)
홈페이지	-
주요인증현황	-
사업내용	청소년문화공간 운영(초록지붕), 심리검사 및 상담 등

## 코칭배달부 심청이 협동조합



기업명	코칭배달부 심청이 협동조합
대표자명	김경선
대표전화	010-3574-6710
주소	대전 서구 대덕대로239번지 대교빌딩 4층 417호
홈페이지	<a href="http://cafe.naver.com/humancarenetwork">http://cafe.naver.com/humancarenetwork</a>
주요인증현황	-
사업내용	코칭배달서비스, 1+1플라워코칭, 지역 맘(mom)코칭, 4색 코칭 (성향진단+코칭), 코치양성교육(생애주기별 세대별)



## 안나케어사회적협동조합

기 업 명	안나케어사회적협동조합
대 표 자 명	신중월
대 표 전 화	042-537-1209
주 소	대전광역시 유성구 온천로 53 (봉명동) 대양오피스텔 1208호
홈 페이지	-
주요인증현황	-
사 업 내 용	병원간병, 재가장기요양



## 행복드림 사회적협동조합

기 업 명	행복드림 사회적협동조합
대 표 자 명	심중경
대 표 전 화	044-417-7890
주 소	세종특별자치시 조치원읍 군청로 86번지 지알빌딩 5층
홈 페이지	<a href="http://www.happinessgive.com">www.happinessgive.com</a>
주요인증현황	-
사 업 내 용	병원간병, 재가장기요양



## 대전주거복지사회적협동조합

기 업 명	대전주거복지사회적협동조합
대 표 자 명	김성태
대 표 전 화	042-221-2233
주 소	대전광역시 동구 가양로62번길 85
홈 페이지	-
주요인증현황	-
사 업 내 용	인테리어(주거환경개선)

## 사회적협동조합디자인혜움



기 업 명	사회적협동조합디자인혜움
대 표 자 명	하현숙
대 표 전 화	042-538-1760
주 소	대전광역시 서구 둔산북로 121, 1204 (둔산동, 아너스빌)
홈 페이지	www.d_heyum.org
주요인증현황	-
사 업 내 용	인쇄출판, 제품디자인, 광고판촉



## 놀이광대 사회적협동조합

기업명	놀이광대 사회적협동조합
대표자명	윤복중
대표전화	044-222-5913
주소	대전광역시 중구 중앙로 121번길 44 창선빌딩 10호
홈페이지	-
주요인증현황	-
사업내용	전통시장 문화공연 기획

## 온새미로숲학교 사회적협동조합



기업명	온새미로숲학교 사회적협동조합
대표자명	주승연
대표전화	042-622-4722
주소	대전광역시 동구 산내로 1352-20 (낭월동) 2층
홈페이지	<a href="https://blog.naver.com/os4722">https://blog.naver.com/os4722</a>
주요인증현황	-
사업내용	숲해설교육, 숲생태체험



## 바이올렛 앙상블 사회적협동조합

기 업 명	바이올렛 앙상블 사회적협동조합
대 표 자 명	김원호
대 표 전 화	042-583-5502
주 소	대전광역시 서구 정림서로 136 (정림동) 2층
홈 페이지	-
주요인증현황	-
사 업 내 용	문화 예술 교육사업, 브라스 밴드

## 대덕과학기술사회적협동조합



기 업 명	대덕과학기술사회적협동조합
대 표 자 명	천병선
대 표 전 화	042-345-6305
주 소	대전광역시 유성구 대덕대로 480 (도룡동, 엑스포첨단과학관내)
홈 페이지	<a href="http://www.dstc.or.kr">www.dstc.or.kr</a>
주요인증현황	-
사 업 내 용	과학기술사업화 및 자문사업





## 사회적협동조합 희망이음터

기업명	사회적협동조합 희망이음터
대표자명	오진태
대표전화	042-252-5572
주소	대전광역시 중구 선화로 22번길 50 (용두동, 정우빌딩 3층)
홈페이지	www.hmeum.com
주요인증현황	민간위탁고용서비스기관인증(고용노동부)
사업내용	취업성공패키지

## 석교마을앤(N)사람 사회적협동조합



기업명	석교마을앤(N)사람 사회적협동조합
대표자명	이명숙
대표전화	070-8227-7778
주소	대전광역시 중구 대종로 224번길 8 (석교동)
홈페이지	-
주요인증현황	-
사업내용	마을공동체, 마을순환경제





## 세상만사사회적협동조합

기 업 명	세상만사사회적협동조합
대 표 자 명	정완숙
대 표 전 화	042-223-9924
주 소	대전광역시 중구 대흥로 10번길 9 (대사동) 1층
홈 페이지	<a href="http://www.sesang-mansa.kr">http://www.sesang-mansa.kr</a>
주요인증현황	-
사 업 내 용	사회적기업교육성사업, 연구조사 및 교육 등

## 고마운책방사회적협동조합



기 업 명	고마운책방사회적협동조합
대 표 자 명	김래호
대 표 전 화	042-471-9840
주 소	대전광역시 서구 둔산로 121 (둔산동) 연당빌딩 2층
홈 페이지	-
주요인증현황	-
사 업 내 용	소외계층 문화복지 증진



공공기관 사회적기업 제품 우선구매는  
사회적기업 성장의 밑거름입니다.

| 2019 대전-세종 |

## 공공구매대상 상품 & 서비스 홍보 카탈로그

---

**발 행** 사회적경제연구원 사회적협동조합  
**주 소** 대전광역시 중구 보문로 293  
**전 화** 042-223-9914  
**팩 스** 070-8787-7000  
**홈페이지** [www.djse.org](http://www.djse.org)  
**디자인** 퍼블릭아이디

---

