

**2019 대전-세종**  
**공공구매대상 상품 & 서비스**  
**홍보 카탈로그**

---

2019 Daejeon-Sejong  
Products & Services for Public Purchase  
Promotion Catalog

**& PRODUCT  
SERVICE**

## 공공기관 사회적기업 제품 우선구매는 사회적기업 성장의 밑거름입니다.

### 1 사회적기업 제품 우선구매제도

사회적기업 제품 우선구매제도는 공공기관이 사회적기업의 제품(재화 및 서비스)을 우선구매 하도록 법적으로 제도화한 것입니다. 공공기관에서 구매하고자 하는 품목 중 사회적기업의 제품이 있는 경우, 사회적기업 상품을 먼저 고려해 구매하도록 독려함으로써 사회적기업의 자생력을 높여주는데 목적이 있습니다. 이러한 공공기관 우선구매제도는 사회적기업육성법 제12조에 근거하고 있습니다.

또한, 사회적기업 육성법에 따라 공공기관은 매년 초 해당연도 사회적기업 제품 구매 계획과 전년도 사회적기업 제품 구매 실적을 고용노동부에 제출할 의무가 있으며, 고용노동부는 매년 이를 종합하여 공고하게 되어 있습니다. 공공기관 우선구매제도는 사회적기업의 발전과 성장을 응원하는 국가 차원의 든든한 안전망 역할을 하고 있습니다.

#### 사회적기업 육성법 제12조(공공기관의 우선구매) ①항

「중소기업제품 구매 촉진 및 판로지원에 관한 법률」 제2조 제2호에 따른 공공기관의 장(이하 “공공기관의 장”이라 한다)은 사회적기업이 생산하는 재화나 서비스(이하 ‘사회적기업제품’이라 한다)의 우선구매를 촉진하여야 한다.

### 2 사회적기업 공공구매지원센터 주요 활동

- 사회적기업 제품 공공구매 상담전용 대표전화(1566-5365 (내선 4-1)) 서비스 제공
- 사회적기업 상품 소개 사이트(www.e-store365.or.kr) 운영 및 상품 카탈로그 제작·배포
- 사회적기업 제품 우선구매제도 관련 설명회·상담회·교육 개최
- 공공기관 판로지원 및 공공구매 우수 모델 발굴·확산

사회적기업 제품 구매  
무엇이든 물어보세요!

☎ 1566-5365(내선 4-1)  
✉ 2018sei@se365.or.kr

### 3 공공기관 우선구매 절차 Tip

#### STEP 01 구매대상 품목을 확인

- 1 사회적기업 상품 홍보 카탈로그를 활용하여 **상황별 필요별로 제품과 서비스를 확인 후**, 사회적기업에 문의하여 구매
- 2 사회적기업 상품 소개 사이트 [www.e-store365.or.kr](http://www.e-store365.or.kr)를 통해 사회적기업의 상품 및 구매정보를 편리하게 검색
- 3 사회적기업 제품을 직접 구매할 수 있는 스토어 **36.5 매장을 이용**

#### STEP 02 구매방법 결정

- 1 **직접구매** : 해당 공공기관이 사회적기업 제품을 직접구매, 자체구매(직접 발주 혹은 국가종합전자조달시스템인 '나라장터' 활용) 또는 조달구매(조달청을 통한 구매)를 선택
- 2 **간접구매** : 공공기관 용역 수행 업체에게 사회적기업의 제품을 구매하도록 권장
- 3 계약방법, 구매품목 및 추정가격에 따라 **제한·지명경쟁, 수의계약, 협상에 의한 계약 등을 활용** 가능  
※ 사회적기업은 중소기업법 제2조에 의해 중소기업자의 범위에 해당하므로, 관련된 계약 제도를 활용 (법령상 사회적기업 단독 수의계약 조항은 없음)

#### STEP 03 제품 및 서비스를 구매

- 1 구매할 사회적기업 제품을 **온라인 쇼핑몰과 스토어 36.5 매장을 통해 구매**  
※ 스토어 36.5 매장 정보는 [www.e-store365.or.kr](http://www.e-store365.or.kr)를 통해 확인 가능

#### STEP 04 구매 실적 및 계획 제출

- 1 **해당 연도 구매 계획을 수립할 때 고려사항** : 해당 공공기관의 예산, 구매 수요, 전년도 사회적기업 제품 구매 실적 등  
※ 사회적기업 제품의 법적 의무구매 비율은 없으나 공기업·준정부기관 정부 권장 정책이행 실적평가, 자치단체 합동평가, 지방공기업 경영평가 등 관련 평가에 구매 실적을 반영
- 2 **전년도 구매 실적의 집계 방법**  
- 국가부처·자치단체(광역 및 기초)·교육청 : 각기 해당 재정 시스템인 디브레인, e호조, 에듀 파인을 통해 사회적기업 제품 구매 내역을 집계  
- 그 외 공공기관 : 자체 재정 시스템으로 사회적기업 제품 구매 내역을 집계
- 3 **집계 기준 시점** : 구매 실적 입력 대상 기간은 전년도(해당 연도) 1월 1일~12월 31일
- 4 **제출일자 및 방법** : 해당 연도 2월 말까지(매년 공문 발송을 통해 안내)이며, 최상위기관이 소속 기관의 해당연도 구매 계획 및 전년도 구매 실적을 집계, 사회적기업 상품 소개 사이트 [www.e-store365.or.kr](http://www.e-store365.or.kr)에 입력
- 5 **고용노동부에서는 제출된 계획과 실적을 종합하여 공고** : 고용노동부장관은 매년 4월 30일까지 공공기관이 제출한 구매 계획과 구매 실적을 통합하여 홈페이지에 공고

문화서비스		환경서비스		사회복지서비스	
협동조합 뮤즈	54	(주)파란세상	68	안나케어사회적협동조합	85
(주)필리스	54	연리지장애가족사회적협동조합	68	행복드림 사회적협동조합	85
(주)유혜리세종무용단	55	(주)신승자원	69	기타서비스	
(주)공간만세	55	(주)장남	69	대전주거복지사회적협동조합	86
(사)마당극페 우금치	56	(주)세연(구, 평리기업)	70	사회적협동조합디자인해움	86
작은극장다함협동조합	56	(주)그린텍	70	놀이광대 사회적협동조합	87
협동조합 씨커뮤니케이션	57	사회복지법인 길상복지재단	71	온새미로숲학교 사회적협동조합	87
(사)이음	57	(재)행복한에코폰	71	바이올렛 앙상블 사회적협동조합	88
(유)아르스뮤직에듀	58	(주)백산환경	72	대덕과학기술사회적협동조합	88
(주)여행문화학교산책	58	(주)미성씨앤씨	72	사회적협동조합 희망이음터	89
아트스테이션(주)	59	(주)조은컴퍼니	73	석교마을앤(N)사람 사회적협동조합	89
물류·유통서비스		(주)말은누리	73	사회적협동조합세상만사	90
(주)휴먼월드	60	(주)JSC 그린터치	74	고마운책방사회적협동조합	90
(주)아이티비	60	(주)대성씨앤씨	74	기타서비스	
와이팜영농조합법인	61	(사)함께하는세상	75	(주)신나게달리는자전거	75
사회적협동조합 품앗이마을	61	하나산림기술(주)	76	사회적협동조합	
(주)담덕(구, 하나푸드)	62				
대덕품앗이협동조합	62				
행복물류산업 협동조합	63				
육지해녀협동조합	63				
보건서비스		교육서비스			
민들레의료복지사회적협동조합	64	KTC 방과후교육 사회적협동조합	80		
(주)나무와숲	64	즐거운방과후학교사회적협동조합	80		
사회복지서비스		한길교육사회적협동조합	81		
(주)휴먼에듀피아	65	시나브로사회적협동조합	81		
사회적협동조합 민생네트워크 새벽	65	아이아교육사회적협동조합	82		
세종우리협동조합	66	희망찾기사회적협동조합	82		
차유공간마음의숲협동조합	66	다운방과후학교 사회적협동조합	83		
건강나눔사회적협동조합	67	꿈키움교육세상 사회적협동조합	83		
		청소년이랑 사회적협동조합	84		



# 사회적기업 상품

기업용품

생활용품

식품

& PRODUCT  
SERVICE



## 기업용품



### (주)두레마을

기업명	(주)두레마을
대표자명	김영도
대표전화	044-868-0412
주소	세종특별자치시 조치원읍 장안길 81
홈페이지	www.dureclean.co.kr
주요인증현황	경영혁신형 중소기업, IP스타기업
사업내용	대형청소, 위생용역업, 신발내부세척기



### (사)장우전기

기업명	사)장우전기
대표자명	김훈희
대표전화	044-865-0042
주소	세종특별자치시 조치원읍 허만석로 40-1
홈페이지	-
주요인증현황	KC인증
사업내용	수배전반 제작 및 CCTV 제조 판매

### (사)명성장애인일자리복지협회



기업명	사)명성장애인일자리복지협회
대표자명	임성빈
대표전화	044-868-7498
주소	세종특별자치시 전동면 전동로 60
홈페이지	-
주요인증현황	-
사업내용	수배전반 제작 및 화장지 제조, 청소용역

### 주식회사 터치스톤



기업명	주식회사 터치스톤
대표자명	조영근
대표전화	042-716-1100
주소	대전광역시 유성구 테크노2로 199 미건테크노월드 405호
홈페이지	www.aidmall.co.kr
주요인증현황	-
사업내용	장애인용품(보조기기 등) 유통



## (주)차이컴퍼니 [예비]



기 업 명	(주)차이컴퍼니
대 표 자 명	김은경
대 표 전 화	042-487-1599
주 소	대전광역시 서구 월평로 34번길 32, 1층 101호
홈 페이지	-
주요인증현황	-
사 업 내 용	문화예술체험교육, 도자기(기념판촉물)

## (주)비비FTS [예비]



기 업 명	(주)비비FTS
대 표 자 명	조은지
대 표 전 화	1800-7344
주 소	대전광역시 중구 대전천서로 591
홈 페이지	<a href="http://www.vivina-lighting.com/">http://www.vivina-lighting.com/</a>
주요인증현황	여성기업, 장애인기업, 디자인등록, 특허
사 업 내 용	LED조명 제조 및 도소매

## (주)레딕스 사회적기업



기 업 명	(주)레딕스
대 표 자 명	황순화
대 표 전 화	042-671-3716
주 소	대전광역시 대덕구 문평서로 8-24(문평동, 1층)
홈 페이지	<a href="http://www.ledix.co.kr">www.ledix.co.kr</a>
주요인증현황	여성기업, 장애인기업, 고효율, KS, 녹색기술, 우수제품, 환경인증, ISO 9001, ISO 14001 가로등, 보완등, 터널등, 실내조명, LED램프, 경관조명 등 48종
사 업 내 용	LED 조명 제조, 전기공사

## (주)빛과소리 사회적기업



기 업 명	(주)빛과소리
대 표 자 명	김보현
대 표 전 화	042-625-0547
주 소	대전광역시 동구 동대전로110번길 164, 2층
홈 페이지	<a href="http://light-sound.co.kr/">http://light-sound.co.kr/</a>
주요인증현황	장애인표준사업장, KS인증, KC인증, ISO9001/ISO14001인증, 벤처기업인증, 조명거울및조명등특허, 직접생산확인
사 업 내 용	LED조명 제조/연구개발/유통 저소득 지역가구 조명 무상교체 및 취약계층 고용





## 주식회사 월드그린 [예비]



기 업 명	주식회사 월드그린
대 표 자 명	김진규
대 표 전 화	1588-5823
주 소	대전광역시 유성구 월드컵대로245번길 15
홈 페이지	www.월드그린.kr
주요인증현황	-
사 업 내 용	화장실 소모품목일체, 청소용품, 소독, 방역, 매트제작및판매, 정기적렌탈관리서비스

## 자주하는 질문 (FAQ)

**Q** 사회적기업 제품 구매실적 및 구매계획 제출 의무가 있는 공공 기관의 범위는 어디까지인가요?

**A** 사회적기업 제품 우선구매 대상기관은 「중소기업 제품 구매 촉진 및 판로지원에 관한 법률 제2조제2항, 동법 시행령 제2조·제3조」에 따른 공공기관입니다. 상세한 내용은 ‘사회적기업 제품 우선구매 지침’의 〈붙임2〉를 참고하여 주시기 바랍니다.

최상위 단위가 소속 하위 단위의 구매실적을 합산하여 최상위 단위 전체 실적으로 포함하여야 합니다. (교육청의 경우 광역단위가 소속 기초단위 구매실적 합산)

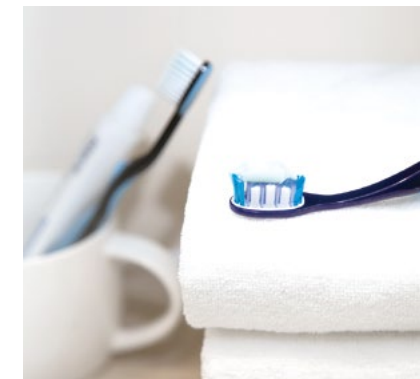


## (주)청화팜 사회적기업



기 업 명	(주)청화팜
대 표 자 명	이화숙
대 표 전 화	042-322-7729
주 소	대전광역시 서구 월평서로 21(월평동, 6층)
홈 페이지	www.chtrade.co.kr
주요인증현황	여성기업, 환경경영시스템인증
사 업 내 용	천연치약, 비누, 화장품 제조

## (주)이엠에코 사회적기업



기 업 명	(주)이엠에코
대 표 자 명	이용호
대 표 전 화	042-253-3188
주 소	대전광역시 대덕구 평촌3길 15 (평촌동 83-13)
홈 페이지	www.이엠에코.kr
주요인증현황	-
사 업 내 용	재생비누 및 친환경세제 제조, 치약제조

## 생활용품



### 주식회사 청맥어패럴 [예비]

기 업 명	주식회사 청맥어패럴
대 표 자 명	이형선
대 표 전 화	042-527-4413
주 소	대전광역시 서구 도마 8길 75
홈 페이지	www.cainos.co.kr
주요인증현황	강소기업인증, ISO9001:2000
사 업 내 용	학생복, 경찰복, 군복, 소방복 등 각종제복

### 추자나무목공협동조합 사회적기업



기 업 명	추자나무목공협동조합
대 표 자 명	이선우
대 표 전 화	010-3538-6945
주 소	대전광역시 유성구 대학로 28 홍인오피스텔 803호
홈 페이지	-
주요인증현황	-
사 업 내 용	가구 및 소품 제작, 목공예 교육

### (주)홍재화원 [예비]



기 업 명	(주)홍재화원
대 표 자 명	김세인
대 표 전 화	1600-5138
주 소	대전광역시 유성구 죽동로 298번길 55, 1층
홈 페이지	-
주요인증현황	-
사 업 내 용	꽃배달, 꽃꽂이 교육

### (주)나무리프 [예비]



기 업 명	(주)나무리프
대 표 자 명	이인구
대 표 전 화	070-7014-0510
주 소	대전광역시 유성구 테크노2로 160, 309호
홈 페이지	www.namuleaf.com
주요인증현황	-
사 업 내 용	낙엽을 활용한 일회용 접시 제작





## 생활용품



2019 대전·세종 공공구매대상  
상품 & 서비스 홍보 카탈로그

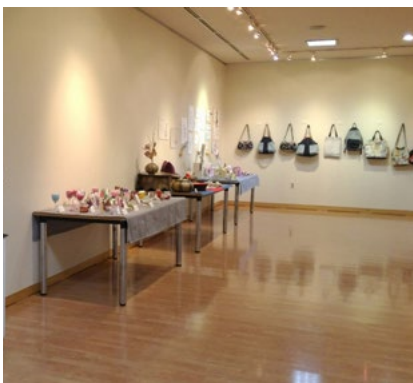
사회적기업 상품

## 손놀이협동조합



기업명	손놀이협동조합
대표자명	강민희
대표전화	042-254-3644
주소	대전광역시 동구 원동 40-1번지 대전신중앙시장 1층 327호
홈페이지	<a href="http://blog.naver.com/sonori0429">blog.naver.com/sonori0429</a> <a href="http://story.kakao.com/ch/sonnori3644">http://story.kakao.com/ch/sonnori3644</a>
주요인증현황	-
사업내용	홈패브릭 제품 제작, 판매

## 모여락협동조합 [예비]



기업명	모여락협동조합
대표자명	전찬주
대표전화	042-934-7002
주소	대전광역시 대덕구 석봉북로24번길 5, 201호(석봉동)
홈페이지	-
주요인증현황	-
사업내용	수공예체험교육, 핸드메이드 기념 판촉물



2019 대전·세종 공공구매대상  
상품 & 서비스 홍보 카탈로그

사회적기업 상품

## (주)어바웃 피리어드 [예비]



기업명	(주)어바웃 피리어드
대표자명	강병윤
대표전화	070-4250-2101
주소	대전광역시 서구 대덕대로 239 대교빌딩 4층 407호
홈페이지	<a href="https://aboutperiod.com/">https://aboutperiod.com/</a>
주요인증현황	중소기업
사업내용	월경상자, 월경으로부터 불편함을 겪는 사람들을 공감하기 위해 선물형식의 기획 제품 판매

## (주)이노체카 [예비]



기업명	(주)이노체카
대표자명	김종만
대표전화	042-369-8666
주소	대전광역시 서구 월평로 13번길 19, B102 (월평동)
홈페이지	<a href="http://saltchekka.co.kr">http://saltchekka.co.kr</a>
주요인증현황	KC인증, 조달청 벤처나라
사업내용	음식 간 맞추는 [ 이노체카 염도조절기 ( 스마트염 도측정기+ 염도조절 앱) ], 만성질환자 전용 헬스 케어 앱 및 데이터관리 웹 프로그램 서비스 용도 : 급식 간 맞추기, 저염식 적응, 나트륨 케어, 직원건강관리

## 생활용품



### (주)건강생활연구소 [예비]

기 업 명	(주)건강생활연구소
대 표 자 명	이숙정
대 표 전 화	042-483- 4376
주 소	대전광역시 서구 월평동로 26번길, 31
홈 페이지	<a href="http://restforbody.creatorlink.net">http://restforbody.creatorlink.net</a>
주요인증현황	여성기업, KC인증
사 업 내 용	아로마 천연비누, 아로마 디퓨저, 아로마 룸스프레이, 아로마 캔들

### 협동조합 마루인테리어 [예비]

기 업 명	협동조합 마루인테리어
대 표 자 명	김영훈
대 표 전 화	042-255-0001
주 소	대전광역시 중구 충무로71번길 61-5 (대흥동)
홈 페이지	-
주요인증현황	온수, 온돌기능사 / 조경기능사 / 도장기능사 / 건설재료기능사2급 / 방수기능사 / 건설기술경력증(초급) 3명 보유
사 업 내 용	인테리어 주거환경 공공기관 대상 집수리 및 주거환경 개선사업

## 식품



### (주)햇님원

기 업 명	햇님원
대 표 자 명	최성현
대 표 전 화	042-531-4860
주 소	대전광역시 서구 가장로 52 천연빌딩 114호
홈 페이지	<a href="http://www.햇님원.한국/">www.햇님원.한국/</a>
주요인증현황	친환경인증
사 업 내 용	콩나물, 땅콩새싹, 숙주나물 재배 유통

### (주)예주식품

기 업 명	(주)예주식품
대 표 자 명	박희연
대 표 전 화	042-524-7205
주 소	대전광역시 서구 도마8길 16 (도마동)
홈 페이지	<a href="http://www.yejufood.kr">www.yejufood.kr</a>
주요인증현황	여성기업, 클린사업장인증, ISO9001 벤처기업인증, 서람이인증 1호기업
사 업 내 용	전통한과 제조, 판매





2019 대전·세종 공공구매대상  
상품 & 서비스 홍보 카탈로그

사회적기업 상품

식품



## 사회복지법인 한마음 한터

기업명	사회복지법인 한마음 한터
대표자명	유병흔
대표전화	042-586-3341
주소	대전광역시 서구 삼보실길 123
홈페이지	hanter.or.kr
주요인증현황	중증장애인생산품, 제과제빵 HACCP인증
사업내용	제과제빵, 참·들기름, 조미김 임가공

## 한울타리



기업명	한울타리
대표자명	김상민
대표전화	042-536-1239
주소	대전광역시 서구 도산로 131-1 (도마동, 3층)
홈페이지	www.hanfence.net
주요인증현황	-
사업내용	쿠키, 더치커피 제조, 허브차, 빵, 커피원두



2019 대전·세종 공공구매대상  
상품 & 서비스 홍보 카탈로그

사회적기업 상품

## 더테스트키친 주식회사

기업명	더테스트키친 주식회사
대표자명	염주희
대표전화	042-825-3600
주소	대전광역시 유성구 지족로 349번길 12, 1층 101호 (지족동)
홈페이지	www.thetestkitchen.co.kr
주요인증현황	여성기업, 비건인증
사업내용	건강크래커 제조, 판매, 크래커 제품 연구개발



## 사회적협동조합 도원참사랑나눔

기업명	사회적협동조합도원참사랑나눔
대표자명	권경미
대표전화	042-525-6012
주소	대전광역시 중구 동서대로 1180 (태평동)
홈페이지	dowoncoop.com
주요인증현황	-
사업내용	재래식 발효장 제조 및 판매, 파지 고철 수거 및 철거 서비스





식품



2019 대전·세종 공공구매대상  
상품 & 서비스 홍보 카탈로그

사회적기업 상품

## 영농조합법인 한꿀팜스원

기 업 명	영농조합법인 한꿀팜스원
대 표 자 명	김항원
대 표 전 화	042-471-7272
주 소	대전광역시 서구 대덕대로 290번길 11, 1층(둔산동)
홈 페이지	www.hanhoneyfwon.com
주요인증현황	-
사 업 내 용	천연꿀, 발효홍삼



2019 대전·세종 공공구매대상  
상품 & 서비스 홍보 카탈로그

사회적기업 상품

## 대전양조장(주) [예비]

기 업 명	대전양조장(주)
대 표 자 명	윤송규
대 표 전 화	1666-6932
주 소	대전광역시 동구 옛신탄진로44-23(홍도동)
홈 페이지	-
주요인증현황	-
사 업 내 용	복분자 / 땅콩 막걸리 제조업 / 탁주



## 팜팜협동조합 [예비]

기 업 명	팜팜협동조합
대 표 자 명	김정
대 표 전 화	042-716-3387
주 소	대전광역시 유성구 테크노4로 71
홈 페이지	-
주요인증현황	-
사 업 내 용	우리밀 제과 제빵



## 단비협동조합 [예비]

기 업 명	단비협동조합
대 표 자 명	김현우
대 표 전 화	042-273-7942
주 소	대전광역시 동구 대동초동4길 18(대동)
홈 페이지	danbicoop.com
주요인증현황	-
사 업 내 용	농식품 곡물, 과일류 가공제조판매





## 식품



### 대전로컬푸드라운아띠협동조합 [예비]

기업명	대전로컬푸드라운아띠협동조합
대표자명	이성숙
대표전화	042-471-0481
주소	대전광역시 서구 남선로 66, 1층 137호
홈페이지	-
주요인증현황	-
사업내용	로컬푸드유통, 공정카페

## 자주하는 질문 (FAQ)



**Q** 사회적기업 제품 구매 실적에 포함되는 구매 범위는 어떻게 되나요?

**A** 공공기관이 예산으로 재화(물품) 및 서비스(용역)를 직접 구매한 경우 뿐 아니라 간접적으로 구매한 경우(예: 공공기관과 물품 및 용역(서비스) 계약을 체결한 기관이 해당 계약 수행을 위해 사회적기업의 물품 및 용역(서비스)를 구매한 경우)도 포함됩니다.

단, 간접구매는 그 내역을 확인할 수 있는 증빙자료(세금계산서, 거래명세서 등 관련 내용을 확인할 수 있는 자료)를 보관하여야 합니다.



공공기관의 사회적기업 우선구매제도는  
사회적기업의 발전과 성장을 응원하는  
국가 차원의 안정망 역할을 합니다.



## 사회적기업 서비스

건설서비스  
교육서비스  
급식서비스  
기업서비스  
문화서비스  
물류·유통서비스  
보건서비스  
사회복지서비스  
환경서비스  
기타서비스

& PRODUCT  
SERVICE







## (주)어울림



기업명	어울림
대표자명	윤종명
대표전화	042-274-9110
주소	대전광역시 동구 우암로 310
홈페이지	-
주요인증현황	-
사업내용	집수리, 청소 및 방역, 주거환경개선



## (주)다운홈리페어 [예비]

기업명	(주)다운홈리페어
대표자명	최재혁
대표전화	042-623-2835
주소	대전광역시 대덕구 계족로608번길 47-7 1층
홈페이지	-
주요인증현황	-
사업내용	인테리어(주거환경개선) 공기관 대상 집수리 및 주거환경 개선사업

## 한국에너지진단기술원(주) [예비-국토교통부]



기업명	한국에너지진단기술원(주)
대표자명	정관용
대표전화	042-631-9802
주소	대전광역시 서구 대덕대로 398, 7층 (만년동, 제이원빌딩)
홈페이지	www.kect.kr
주요인증현황	실내건축면허보유
사업내용	건물에너지 진단 및 컨설팅&시공, 실내환경 진단 및 컨설팅, 주거환경개선, 온실가스 검증 및 컨설팅

## 자주하는 질문 (FAQ)

**Q** 사회적기업 뿐만 아니라 다른 우선구매 대상 인증을 동시에 보유한 경우 실적인정은 어떻게 되나요?

**A** 각 우선구매지침에 따라 반영되며, 사회적기업 제품 구매 실적의 경우 다른 인증실적에 포함되더라도 모두 중복인정됩니다.

예1) 사회적기업이면서 사회적협동조합인 △ △ △사회적협동조합에서 구매한 50만원의 실적은 사회적기업과 사회적협동조합 구매실적에 모두 포함됨

예2) 사회적기업이면서 여성기업인 ○○○주식회사에서 구매한 10만원의 실적은 여성기업 제품 구매실적으로 제출하더라도 사회적기업 제품 구매실적으로 인정 가능함



### (주)블룸워크 [예비]

기 업 명	(주)블룸워크
대 표 자 명	양수연
대 표 전 화	0507-1439-7933
주 소	대전광역시 중구 중교로 83, 2층
홈 페이지	www.bloomwork.co.kr
주요인증현황	중소기업, 여성기업
사 업 내 용	제품디자인, 기념품/판촉물 주문제작

### 목원스마트스쿨사회적협동조합

기 업 명	목원스마트스쿨사회적협동조합
대 표 자 명	김태순
대 표 전 화	042-829-7273
주 소	대전광역시 서구 도안북로 88 목원대학교 U관 401호
홈 페이지	www.mssschool.co.kr/
주요인증현황	-
사 업 내 용	방과후교실프로그램진행



### (사)행복한동행

기 업 명	(사)행복한동행
대 표 자 명	장미연
대 표 전 화	042-487-3480
주 소	대전광역시 서구 둔산중로 38 메트로존빌딩 307호
홈 페이지	www.hte21.com
주요인증현황	환경프로그램, 4단계숲체험프로그램
사 업 내 용	청소년진로체험, 학교폭력예방교육 숲해설, 산림치유(직장인 스트레스해소)



### 애프터스쿨사회적협동조합

기 업 명	애프터스쿨사회적협동조합
대 표 자 명	이명영
대 표 전 화	042-488-1900
주 소	대전광역시 서구 둔산남로 9번길 79 301호
홈 페이지	www.afterschoolcare.co.kr
주요인증현황	-
사 업 내 용	방과후학교 위탁사업





## (사)한국청소년인성교육협회 [예비]

기업명	(사)한국청소년인성교육협회
대표자명	최병환
대표전화	042-488-6722
주소	대전광역시 서구 둔산중로 78번길 36 (청우빌딩 502호)
홈페이지	www.nedu.or.kr
주요인증현황	'인문교육지도사'자격과정 인증 (등록번호 제2019-002124호)
사업내용	바우처교육, 체험학습(역사탐방, 해외문화탐방), 인성교육(미래인재육성)

## 미담장학회



기업명	미담장학회
대표자명	장능인
대표전화	042-350-0352
주소	대전광역시 유성구 문지로 193 KAIST 문지캠퍼스 F102
홈페이지	www.midamss.org
주요인증현황	-
사업내용	방과후학교, 창의체험캠프



## (주)포세듀

기업명	(주)포세듀
대표자명	손부경
대표전화	042-633-8555
주소	대전광역시 유성구 문지로 193 KAIST 문지캠퍼스 F106
홈페이지	www.forsedu.com
주요인증현황	-
사업내용	구직자 대상 직무교육

## (주)글로벌리더십센터



기업명	(주)글로벌리더십센터
대표자명	이희승
대표전화	042-826-0828
주소	대전광역시 유성구 유성대로 736번길 62(204호)
홈페이지	www.globalleadership.co.kr
주요인증현황	-
사업내용	기업 리더십 교육, 근로자 대상 교육





## (주)씨오쟁이



기 업 명	(주)씨오쟁이
대 표 자 명	김연희
대 표 전 화	070-7578-2080
주 소	대전광역시 유성구 유성대로 654번길 173 (봉명동, 2층)
홈 페이지	www.c-ozaengyi.net
주요인증현황	여성기업
사 업 내 용	경력단절&다문화여성 직업능력교육 아동 청소년 교육, 다문화 이해 교육

## 사회적협동조합 온 [예비]



기 업 명	사회적협동조합 온
대 표 자 명	김복경
대 표 전 화	042-936-1377
주 소	대전광역시 유성구 대정로28번길 37, 2층 (대정동)
홈 페이지	www.familyon.kr
주요인증현황	지정기부금 단체 지정
사 업 내 용	청소년, 부모 등 가족교육 프로그램 운영, 생애주기별 교육, '공공기관, 기업 직원과 가족 대상의 연수 및 체험 프로그램 운영'

## 사유담협동조합 [예비]



기 업 명	사유담협동조합
대 표 자 명	이주현
대 표 전 화	042-824-9111
주 소	대전광역시 유성구 온천로 59, 1604호 (봉명동, 동아벤처타워)
홈 페이지	-
주요인증현황	-
사 업 내 용	역사·문화 탐방, 인문학 강좌 운영

## (사)중부권생태공동체



기 업 명	(사)중부권생태공동체
대 표 자 명	김기태
대 표 전 화	042-221-0604
주 소	대전광역시 중구 계룡로 928 오성빌딩 505호
홈 페이지	www.ecokidjb.or.kr
주요인증현황	-
사 업 내 용	생태교육사업, 친환경상품관련사업



## (주)대전충남생태연구소 숲으로 사회적기업

기 업 명	(주)대전충남생태연구소 숲으로
대 표 자 명	강경희
대 표 전 화	070-7865-5755
주 소	대전광역시 중구 대전천서로 695 주공2단지상가 207호
홈 페이지	soopooro.com
주요인증현황	-
사 업 내 용	생태교육

## (주)손수레 [예비]



기 업 명	(주)손수레
대 표 자 명	백종운
대 표 전 화	070-8899-3311
주 소	대전광역시 유성구 덕진동 46-2번지
홈 페이지	www.sonsure.co.kr
주요인증현황	친환경 농산물
사 업 내 용	도시농업 교육 및 체험프로그램 운영, 도시텃밭 분양



## 페토(peto) 사회적협동조합 [예비]

기 업 명	페토(peto) 사회적협동조합
대 표 자 명	신태연
대 표 전 화	042-221-2016
주 소	대전광역시 중구 중앙로 124 이화빌딩 2층
홈 페이지	www.peto.biz
주요인증현황	-
사 업 내 용	청소년 진로탐색 프로그램

## 모두행복사회적협동조합 사회적기업



기 업 명	모두행복사회적협동조합
대 표 자 명	현미숙
대 표 전 화	070-7788-2572
주 소	대전광역시 중구 계백로 1547, 4층 (유천동)
홈 페이지	www.모두행복.kr
주요인증현황	-
사 업 내 용	방과후학교 위탁사업, 강사 양성교육



## 사회적협동조합 제이랑교육진흥원



기 업 명	사회적협동조합 제이랑교육진흥원
대 표 자 명	김기조
대 표 전 화	042-253-0582
주 소	대전광역시 중구 대종로 459, 3층 (대흥동)
홈 페이지	-
주요인증현황	-
사 업 내 용	방과후학교 위탁사업

## 사단법인 백제문화원



기 업 명	사단법인 백제문화원
대 표 자 명	서오선
대 표 전 화	042-471-7211
주 소	대전광역시 유성구 성북로 66-12
홈 페이지	<a href="http://www.gajahistory.kr">www.gajahistory.kr</a>
주요인증현황	-
사 업 내 용	문화 교육, 체험, 전통문화 교육 및 관리



## 함께하는AAC 사회적협동조합 [예비]



기 업 명	함께하는AAC 사회적협동조합
대 표 자 명	신상은
대 표 전 화	0507-1329-8865
주 소	대전광역시 유성구 대학로 99 충남대학교 W7건물 455호
홈 페이지	<a href="http://www.withaac.org">www.withaac.org</a>
주요인증현황	-
사 업 내 용	의사소통장애인을 위한 언어재활서비스, 가족상담 및 지원, AAC 전문가 교육

## 사회적협동조합 더청춘 [예비]



기 업 명	사회적협동조합 더청춘
대 표 자 명	서준수
대 표 전 화	042-335-5060
주 소	대전광역시 중구 보문로 260번길 8번지 2층
홈 페이지	<a href="http://cafe.daum.net/thesenior">http://cafe.daum.net/thesenior</a>
주요인증현황	-
사 업 내 용	퇴직자노후설계 아카데미, 대전공공주택 입주자대표 양성과정 등





## (주)에나멜 [예비]



기 업 명	(주)에나멜
대 표 자 명	강정희
대 표 전 화	042-489-8994
주 소	대전 서구 문정로2번길
홈 페이지	-
주요인증현황	-
사 업 내 용	생애주기별 맞춤형 구강건강관리교육



## 협동조합 마음정원영성센터 [예비]

기 업 명	협동조합 마음정원영성센터
대 표 자 명	김혜원
대 표 전 화	042-862-9780
주 소	대전광역시 서구 둔산남로 184, 2층
홈 페이지	<a href="http://mindgardening.co.kr/">http://mindgardening.co.kr/</a>
주요인증현황	-
사 업 내 용	수지에너지그림, 동작치료, 바르게걷기, 공동체교육, 개인/집단심리상담, 놀자학교 장애인 낫활동서비스

## (주)바벨디케이 [예비]



기 업 명	(주)바벨디케이
대 표 자 명	김태웅
대 표 전 화	010-2458-3933
주 소	대전광역시 유성구 월드컵대로316번길 64 (상대동) 2층
홈 페이지	-
주요인증현황	-
사 업 내 용	건강식품 소매 및 웰빙바디케어서비스교육, 제공



## 가람수풀생태환경연구소 [예비-창의혁신형]

기 업 명	(주)가람수풀생태환경연구소
대 표 자 명	황성아
대 표 전 화	010-8554-1223
주 소	세종특별자치시 가름로 255-21 1044호
홈 페이지	<a href="http://www.garamsoop.com/">http://www.garamsoop.com/</a>
주요인증현황	-
사 업 내 용	미세먼지 대책 교육 체험프로그램, 업사이클링 환경교육체험, 숲체험, 숲테라피 프로그램



### (유)행복한밥상 사회적기업



기업명	유)행복한밥상
대표자명	한경이
대표전화	042-622-3151
주소	대전광역시 대덕구 우암로 472
홈페이지	<a href="http://www.happybabsang.net/">http://www.happybabsang.net/</a>
주요인증현황	-
사업내용	행사 도시락, 출장뷔페, 주문 김치

### (주)건강카페 사회적기업



기업명	(주)건강카페
대표자명	박순공
대표전화	042-536-1239
주소	대전광역시 서구 둔산대로 169 열대식물원 연구관리동 2층
홈페이지	-
주요인증현황	-
사업내용	건강카페 운영, 출장 카페



### 열린부뚜막협동조합 [예비]



기업명	열린부뚜막협동조합
대표자명	추경미
대표전화	010-6292-4339
주소	대전광역시 유성구 지족로 364번길 19, 103호
홈페이지	-
주요인증현황	-
사업내용	로컬푸드 도시락

### 자주하는 질문 (FAQ)

Q

사회적기업 제품 구매 시 수익계약이 가능한가요?

A

사회적기업육성법 상에서는 사회적기업 단독으로 수익계약이 가능하다고 규정하고 있지는 않습니다.

다만, 「국가를 당사자로 하는 계약에 관한 법률 제7조 및 동법시행령 제26조」와 「자치단체를 당사자로 하는 계약에 관한 법률 제9조 및 동법시행령 제25조」에서 명시한 사항에 해당되는 경우는 수익계약이 가능합니다.



2019 대전·세종 공공구매대상  
상품 & 서비스 홍보 카탈로그

사회적기업 서비스



## (주)복사꽃사람들

기 업 명	(주)복사꽃사람들
대 표 자 명	박종범
대 표 전 화	042-672-6822
주 소	대전광역시 동구 대전로 867번길 46 (삼성동, 3층)
홈 페이지	-
주요인증현황	-
사 업 내 용	인쇄, 디자인, 행사 기획

## (주)하이프



기 업 명	(주)하이프
대 표 자 명	홍초롱
대 표 전 화	042-223-0781
주 소	대전광역시 동구 태전로 24 (중동, 2층)
홈 페이지	www.hive305.co.kr
주요인증현황	여성기업, 중소기업
사 업 내 용	디자인, 인쇄



2019 대전·세종 공공구매대상  
상품 & 서비스 홍보 카탈로그

사회적기업 서비스

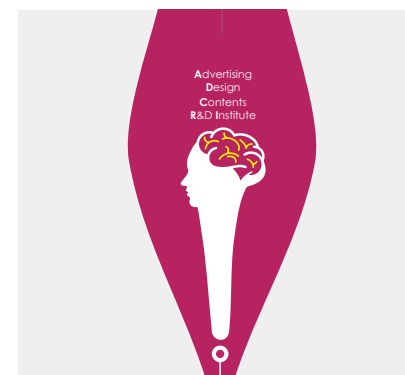
## (주)도담컴퍼니

기 업 명	(주)도담컴퍼니
대 표 자 명	이서진
대 표 전 화	042-522-6003
주 소	대전광역시 유성구 지족로364번길 19, 805호 (지족동, 성훈프라자)
홈 페이지	www.dodampr.com
주요인증현황	여성기업
사 업 내 용	디자인, 인쇄, 판촉물납품, 전시행사대행



## (주)세종아이콘

기 업 명	세종아이콘
대 표 자 명	오시욱
대 표 전 화	044-865-1357
주 소	세종특별자치시 조치원읍 세종로 2639, L동 104호
홈 페이지	www.sejongicon.kr
주요인증현황	-
사 업 내 용	디자인, 디지털컨텐츠 제작





2019 대전·세종 공공구매대상  
상품 & 서비스 홍보 카탈로그

사회적기업 서비스



2019 대전·세종 공공구매대상  
상품 & 서비스 홍보 카탈로그

사회적기업 서비스

## (사)자기고용지원연구소



기 업 명	(사)자기고용지원연구소
대 표 자 명	박지황
대 표 전 화	044-862-4464
주 소	세종특별자치시 연기면 공단로 184-28
홈 페이지	-
주요인증현황	중증장애인생산품지정서
사 업 내 용	디자인, 인쇄



## (북)성재원 성세재활자립원



기 업 명	(북)성재원 성세재활자립원
대 표 자 명	구본우
대 표 전 화	042-540-3300
주 소	대전광역시 유성구 유성대로 298번길 175
홈 페이지	www.sungse.com
주요인증현황	-
사 업 내 용	인쇄, 출판, 현수막, 임가공

## (주)다인스



기 업 명	(주)다인스
대 표 자 명	김은경
대 표 전 화	042-484-4440
주 소	대전광역시 유성구 과학로 124 라운지동 302호
홈 페이지	www.dains.kr
주요인증현황	여성기업, 중소기업
사 업 내 용	디자인, 인쇄, 홈페이지개발



## (주)봄소프트



기 업 명	(주)봄소프트
대 표 자 명	박영기
대 표 전 화	042-862-0088
주 소	대전광역시 유성구 대덕대로512번길 30 관리동 2층(도룡동,대전마케팅공사)
홈 페이지	www.bomssoft.net
주요인증현황	벤처기업, 부설연구소설립
사 업 내 용	홈페이지, 어플 제작, 디자인, 일러스트 미디어 콘텐츠 제작





2019 대전·세종 공공구매대상  
상품 & 서비스 홍보 카탈로그

사회적기업 서비스



2019 대전·세종 공공구매대상  
상품 & 서비스 홍보 카탈로그

사회적기업 서비스

## 모두의책협동조합

기 업 명	모두의책협동조합
대 표 자 명	김진호
대 표 전 화	042-223-1507
주 소	대전광역시 중구 보문로 293, 2층
홈 페이지	www.modubook.kr
주요인증현황	-
사 업 내 용	인쇄, 출판, 교육, 문화행사



## (주)열린책장

기 업 명	(주)열린책장
대 표 자 명	곽미옥
대 표 전 화	042-719-1004
주 소	대전광역시 동구 동대전로 110번길 164
홈 페이지	wingbook.co.kr
주요인증현황	-
사 업 내 용	장애인식개선 사업, 수어영상컨텐츠 제작, 수어캐릭터굿즈 판매

## 위즈온 협동조합

기 업 명	위즈온 협동조합
대 표 자 명	오영진
대 표 전 화	042-825-5078
주 소	대전광역시 중구 중앙로 124 이화빌딩 2층
홈 페이지	www.wezon.co.kr
주요인증현황	-
사 업 내 용	웹접근성 홈페이지제작 및 모바일 앱, 맞춤형 시스템 개발



## 콜라보에어(주) [예비]

기 업 명	콜라보에어(주)
대 표 자 명	이주현
대 표 전 화	070-4379-5020
주 소	대전광역시 대덕구 한남로 70 한남캠퍼스타운 2층 (오정동)
홈 페이지	www.collaboair.com
주요인증현황	-
사 업 내 용	공간 공유사업, 마케팅, 소프트웨어 개발, 경영컨설팅



2019 대전·세종 공공구매대상  
상품 & 서비스 홍보 카탈로그

사회적기업 서비스



2019 대전·세종 공공구매대상  
상품 & 서비스 홍보 카탈로그

사회적기업 서비스

## (주)카피팩토리



기 업 명	카피팩토리
대 표 자 명	김성민
대 표 전 화	070-8279-3343
주 소	대전광역시 동구 대전로 815번 45, 별관3층
홈 페이지	www.copyfactory.co.kr/
주요인증현황	-
사 업 내 용	디자인, 인쇄, 판촉물, 자수타월



## 브랜드컴퍼니 협동조합 [예비]

기 업 명	브랜드컴퍼니 협동조합
대 표 자 명	이정희
대 표 전 화	010-9484-8737
주 소	대전광역시 서구 둔산동 주은오피스텔 1301호
홈 페이지	-
주요인증현황	-
사 업 내 용	마케팅 컨설팅, 온라인쇼핑몰

## (주)인터플레이 [예비]



기 업 명	인터플레이
대 표 자 명	이건우
대 표 전 화	042-487-6668
주 소	대전광역시 서구 괴정로 63, 201호
홈 페이지	-
주요인증현황	-
사 업 내 용	청년 등 창업공간 임대, 사무기기 렌탈



## 주식회사 윈윙 [예비]

기 업 명	주식회사 윈윙
대 표 자 명	이태호
대 표 전 화	042-381-1020
주 소	대전광역시 유성구 대학로 195-1, 1층
홈 페이지	-
주요인증현황	-
사 업 내 용	커뮤니티디자인 및 행사기획, 공유공간,카페





2019 대전·세종 공공구매대상  
상품 & 서비스 홍보 카탈로그

사회적기업 서비스



2019 대전·세종 공공구매대상  
상품 & 서비스 홍보 카탈로그

사회적기업 서비스

## 박스박스(주) [예비]



기 업 명	박스박스(주)
대 표 자 명	이호성
대 표 전 화	010-6214-2899
주 소	대전광역시 서구 둔산동 대덕대로239 4층, 414호
홈 페이지	-
주요인증현황	-
사 업 내 용	농촌형 공익 모바일게임 개발 및 배급



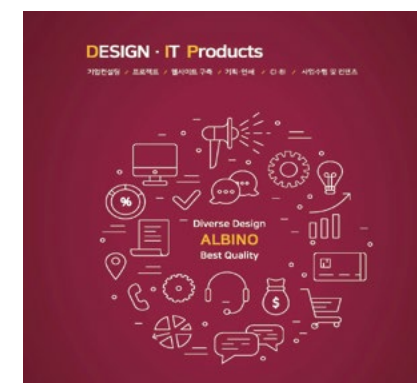
## (주)몽플디자인센터 [예비]

기 업 명	(주)몽플디자인센터
대 표 자 명	박정민
대 표 전 화	010-5426-5544 / 042-636-1333
주 소	대전광역시 대덕구 중리남로 6, 3층
홈 페이지	<a href="https://blog.naver.com/bonodesign3">https://blog.naver.com/bonodesign3</a>
주요인증현황	-
사 업 내 용	디자인, 인쇄, 문화콘텐츠 개발

## (주)퍼블릭아이디 [예비]



기 업 명	(주)퍼블릭아이디
대 표 자 명	조용민
대 표 전 화	070-4150-1172
주 소	세종특별자치시 한누리대로 2135 스타힐타워 A동 401호
홈 페이지	<a href="http://www.public-id.co.kr">www.public-id.co.kr</a>
주요인증현황	중소기업
사 업 내 용	산업디자인, 그래픽노면표시재, 인쇄, 광고



## (주)알비노 [예비]

기 업 명	(주)알비노
대 표 자 명	김용원
대 표 전 화	042-488-6392
주 소	대전광역시 서구 둔산남로42 성남빌딩 2층
홈 페이지	<a href="http://www.albino.kr">www.albino.kr</a>
주요인증현황	-
사 업 내 용	IT&디자인 기반의 교육, 문화예술, 여행콘텐츠 개발



2019 대전·세종 공공구매대상  
상품 & 서비스 홍보 카탈로그

사회적기업 서비스



2019 대전·세종 공공구매대상  
상품 & 서비스 홍보 카탈로그

사회적기업 서비스

## 협동조합 뮤즈



기 업 명	협동조합 뮤즈
대 표 자 명	정환정
대 표 전 화	042-345-3448
주 소	대전광역시 동구 대전로 626 (효동)
홈 페이지	www.뮤즈.kr
주요인증현황	-
사 업 내 용	뮤즈 앙상블 무대공연 및 교육, 음악회



## (주)유혜리세종무용단

기 업 명	(주)유혜리세종무용단
대 표 자 명	유혜리
대 표 전 화	044-865-9919
주 소	세종특별자치시 새롬중앙로 62-15 해피라움W 419호
홈 페이지	sejongdance.modoo.at
주요인증현황	-
사 업 내 용	문화예술 공연, 문화예술 교육

## (주)필리스



기 업 명	(주)필리스
대 표 자 명	백명진
대 표 전 화	042-485-4484
주 소	대전광역시 서구 계룡로 245번길 10, 101호(월평동)
홈 페이지	www.phyllis.kr
주요인증현황	-
사 업 내 용	행사대행, 이벤트, 장비 대여



## (주)공감만세

기 업 명	(주)공감만세
대 표 자 명	고두환, 이용원
대 표 전 화	042-335-3600
주 소	대전광역시 중구 대종로 451
홈 페이지	www.fairtravelkorea.com
주요인증현황	-
사 업 내 용	국내외 공정여행



## 사)마당극패 우금치



기 업 명	사)마당극패 우금치
대 표 자 명	류기형
대 표 전 화	042-934-9394
주 소	대전광역시 중구 중앙로 112번길 15
홈 페이지	www.wukumchi.co.kr
주요인증현황	-
사 업 내 용	공연, 공연 기획

## 작은극장다함협동조합 [예비]



기 업 명	작은극장다함협동조합
대 표 자 명	김영태
대 표 전 화	042-285-6381
주 소	대전광역시 동구 대전로 448번길 70, 지하 101호 (가오동)
홈 페이지	-
주요인증현황	-
사 업 내 용	공연장 운영, 공연 제작 및 기획, 문화예술 교육

## 협동조합 씨커뮤니케이션 [예비]



기 업 명	협동조합 씨커뮤니케이션
대 표 자 명	류호진
대 표 전 화	042-489-0059
주 소	대전광역시 서구 둔산로 133, 1016호 (현대아이텔)
홈 페이지	www.59tv.kr
주요인증현황	-
사 업 내 용	방송영상 및 비디오풀 제작, 인터넷신문발행

## (사)이음



기 업 명	(사)이음
대 표 자 명	서원주
대 표 전 화	044-868-8488
주 소	세종특별자치시 조치원읍 행복6길 40 명진빌딩 201호
홈 페이지	www.ace-um.com
주요인증현황	-
사 업 내 용	공연, 문화, 예술 공연 및 행사 기획, 학술연구





## (유)아르스뮤직에듀 [예비]



기 업 명	(유)아르스뮤직에듀
대 표 자 명	천선미
대 표 전 화	044-867-0320
주 소	세종특별자치시 고운서길 13 에이스프라자 402호
홈 페이지	arasmusicedu.com
주요인증현황	-
사 업 내 용	지역사회서비스투자사업, 공연기획, 바우처사업(장애인, 노인), 아마추어 오케스트라(청소년, 성인, 장애인), 음악교육 및 음악치료, 인재발굴사업(콩쿠르)

## (주)여행문화학교산책



기 업 명	(주)여행문화학교산책
대 표 자 명	김성선
대 표 전 화	042-486-8848
주 소	대전광역시 서구 대덕대로239 대교눈높이 사옥 403호
홈 페이지	gowalk.kr
주요인증현황	-
사 업 내 용	일반여행업 / 캠핑, 등산 등 아웃도어 관련 행사 및 문화 프로그램 기획·용역 / 기업, 공공기관 단체연수

## 아트스테이션(주) [예비]



기 업 명	아트스테이션(주)
대 표 자 명	신영길
대 표 전 화	010-8820-0100
주 소	대전광역시 서구 월평로 94-1
홈 페이지	<a href="https://blog.naver.com/arts9696">https://blog.naver.com/arts9696</a>
주요인증현황	-
사 업 내 용	예술교육 및 이벤트

## 자주하는 질문 (FAQ)

**Q** 유통업체 등 사회적기업 제품 구매 대행기관을 통한 구매도 구매 실적에 포함되나요?

**A** 유통을 전문으로 하는 사회적기업과 중증장애인판매시설 등 구매 대행기관으로부터 제품을 구매한 경우 사회적기업 생산품 구매액은 구매실적에 포함되나, 일반 기업이 생산한 제품 구매액은 포함되지 않습니다. (MRO 사회적기업 예시)

〈참고: 사회적기업 육성법〉

제12조(공공기관의 우선 구매) ① 「중소기업제품 구매촉진 및 판로지원에 관한 법률」 제2조제2호에 따른 공공기관의 장(이하 "공공기관의 장"이라 한다)은 사회적기업이 생산하는 재화나 서비스(이하 "사회적기업제품"이라 한다)의 우선 구매를 촉진하여야 한다. 〈개정2012.2.1.〉



2019 대전·세종 공공구매대상  
상품 & 서비스 홍보 카탈로그

사회적기업 서비스

물류·유통  
서비스



2019 대전·세종 공공구매대상  
상품 & 서비스 홍보 카탈로그

사회적기업 서비스

## (주)휴먼월드



기업명	(주)휴먼월드
대표자명	황성남, 백은기
대표전화	042-632-6789
주소	대전광역시 대덕구 대전로 1088번길 29(오정동)
홈페이지	www.humanmall.com
주요인증현황	여성기업
사업내용	종합유통(생필품도소매), 국내외여행업



## 와이팜영농조합법인

기업명	와이팜영농조합법인
대표자명	유근준
대표전화	044-864-5050
주소	세종특별자치시 연서면 함박로 226-7
홈페이지	www.yfarm.co.kr
주요인증현황	haccp인증, 클린사업장, 친환경농산물
사업내용	공공급식 납품, 인터넷쇼핑몰

## (주)아이티비



기업명	(주)아이티비
대표자명	이대연
대표전화	042-624-5809
주소	대전광역시 대덕구 대전로1076번길 36(오정동)
홈페이지	www.itbmall.kr
주요인증현황	-
사업내용	의류(단체복) 판매, 바자회 행사 기획·대행



## 사회적협동조합 품앗이마을

기업명	사회적협동조합 품앗이마을
대표자명	이원호
대표전화	042-824-0117
주소	대전광역시 유성구 지족로 364번길 40
홈페이지	poomcoop.or.kr
주요인증현황	-
사업내용	로컬푸드 유통



2019 대전·세종 공공구매대상  
상품 & 서비스 홍보 카탈로그

사회적기업 서비스

### (주)담덕(구 하나푸드)



기업명	(주)담덕(구 하나푸드)
대표자명	안인원
대표전화	042-625-1316
주소	대전광역시 중구 계백로 1660번길 63, 지하 1층 (문화동)
홈페이지	-
주요인증현황	-
사업내용	학교 및 단체급식용 식재료 납품

### 대덕품앗이협동조합



기업명	대덕품앗이협동조합
대표자명	홍춘기
대표전화	042-631-2020
주소	대전광역시 대덕구 계족로663번길 22 (법동)
홈페이지	ddlocalfood.kr
주요인증현황	-
사업내용	로컬푸드 유통



2019 대전·세종 공공구매대상  
상품 & 서비스 홍보 카탈로그

사회적기업 서비스

### 행복물류산업 협동조합



기업명	행복물류산업 협동조합
대표자명	이원동
대표전화	042-527-2004
주소	대전광역시 서구 탄방로 130 (용문동)
홈페이지	-
주요인증현황	-
사업내용	정부양곡 배송사업, 청소업

### 육지해녀협동조합 [예비]



기업명	육지해녀협동조합
대표자명	유진호
대표전화	042-825-6781
주소	대전광역시 유성구 테크노4로 71 (관평동)
홈페이지	-
주요인증현황	-
사업내용	자연산 전복판매, 수산물 판매





2019 대전·세종 공공구매대상  
상품 & 서비스 홍보 카탈로그

사회적기업 서비스



## 민들레의료복지사회적협동조합

기업명	민들레의료복지사회적협동조합
대표자명	나준식
대표전화	042-638-9042
주소	대전광역시 대덕구 계족로663번길 22
홈페이지	www.mindlle.org
주요인증현황	가족친화기업
사업내용	지역사회 보건의료서비스



2019 대전·세종 공공구매대상  
상품 & 서비스 홍보 카탈로그

사회적기업 서비스



## (주)휴먼에듀피아

기업명	(주)휴먼에듀피아
대표자명	홍미현
대표전화	044-867-0153
주소	세종특별자치시 조치원읍 새내8길 22-13, 101-111 (풍산아파트)
홈페이지	www.humanedupia..kr
주요인증현황	-
사업내용	행사 대행 및 돌봄 서비스

## (주)나무와숲 [예비]



기업명	(주)나무와숲
대표자명	이성옥
대표전화	1522-6130
주소	대전광역시 유성구 문지로 193, 부속1동 212호
홈페이지	www.namu-soup.co.kr
주요인증현황	벤처혁신조달상품지정, 여성기업
사업내용	아동정서행동관찰 앱 서비스



## 사회적협동조합 민생네트워크 새벽 [예비]

기업명	사회적협동조합 민생네트워크 새벽
대표자명	김옥연
대표전화	042-255-9413
주소	대전광역시 동구 태전로 26, 2층 (정동)
홈페이지	minsaeng.net
주요인증현황	-
사업내용	민생법률상담, 복지상담, 가정재무종합상담, 채무종합상담



## 세종우리협동조합 [예비]



기 업 명	세종우리협동조합
대 표 자 명	김승웅
대 표 전 화	044-865-3319
주 소	세종특별자치시 금남면 용포로 118
홈 페이지	-
주요인증현황	-
사 업 내 용	재가복지, 청력재활서비스

## 치유공간마음의숲협동조합 [예비]



기 업 명	치유공간마음의숲협동조합
대 표 자 명	안영섭
대 표 전 화	042-623-5708
주 소	대전광역시 서구 문예로7, ICOOP생협 2층
홈 페이지	<a href="https://cafe.naver.com/treetreemind">https://cafe.naver.com/treetreemind</a>
주요인증현황	-
사 업 내 용	청소년역량강화교육, 조직컨설팅, 조직소통을 위한 '마음산책', 사례관리지원, 민관협력사업, 심리상담(개인, 집단, 부부/모래놀이치료, 그림치료 등), 지역커뮤니티사업 지원 등

## 건강나눔사회적협동조합 [예비-보건복지부]



기 업 명	건강나눔사회적협동조합
대 표 자 명	김정현
대 표 전 화	042-826-6643
주 소	대전광역시 유성구 봉명로16 도안11단지 관리동 사회적기업실
홈 페이지	<a href="http://www.ggnanum.or.kr">www.ggnanum.or.kr</a>
주요인증현황	-
사 업 내 용	건강증진및 여가활용 서비스, 치매예방통합관리 서비스, 건강강좌, 학부모강좌, 민간자격증교육

## 자주하는 질문 (FAQ)

**Q** 사회적기업 제품은 법적 의무구매비율이 있나요?  
구매계획 수립 시 무엇을 기준으로 하여야 하나요?

**A** 사회적기업 제품의 법적 의무구매비율은 현재 없습니다.  
따라서 공공기관 평가지표 중 사회적기업 제품 우선구매 실적 지표, 타 제품의 의무구매비율, 기관 예산 등을 종합적으로 고려하여 구매계획을 세우시면 됩니다.



2019 대전·세종 공공구매대상  
상품 & 서비스 홍보 카탈로그

사회적기업 서비스



사회적기업 제2011-061호  
**(주)파란세상** 위생관리용역  
소독·방역  
경저수조 청소  
T.636-1104

## (주)파란세상

기업명	(주)파란세상
대표자명	유진석
대표전화	042-636-1104
주소	대전광역시 대덕구 대전로 1066
홈페이지	www.blue-world.co.kr
주요인증현황	여성기업
사업내용	청소 및 방역, 저수조청소, 건물관리

## 연리지장애가족사회적협동조합



기업명	연리지장애가족사회적협동조합
대표자명	최명진
대표전화	042-255-0420
주소	대전광역시 동구 계족로 499 루루빌딩 4층
홈페이지	www.yeonliji.com
주요인증현황	-
사업내용	친환경 세차



2019 대전·세종 공공구매대상  
상품 & 서비스 홍보 카탈로그

사회적기업 서비스

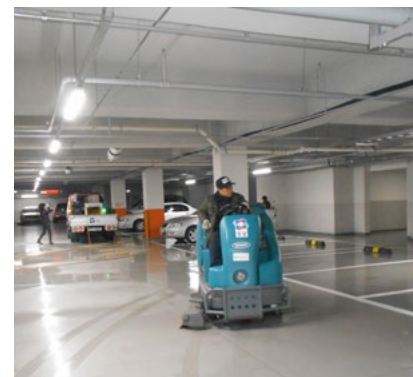
## (주)신승자원

기업명	(주)신승자원
대표자명	신승엽
대표전화	042-536-0089
주소	대전광역시 동구 대전로 601(효동)
홈페이지	ssjawon.mobizio.kr
주요인증현황	-
사업내용	파지·고철 수거



## (주)장남

기업명	(주)장남
대표자명	임재권
대표전화	044-867-0077
주소	세종특별자치시 연기면 문암신촌길 33-15
홈페이지	-
주요인증현황	-
사업내용	사업시설물, 주택관리 서비스업





2019 대전·세종 공공구매대상  
상품 & 서비스 홍보 카탈로그

사회적기업 서비스



2019 대전·세종 공공구매대상  
상품 & 서비스 홍보 카탈로그

사회적기업 서비스

### (주)세연(구, 평리기업)



기업명	(주)세연(구, 평리기업)
대표자명	곽효정
대표전화	044-864-7707
주소	세종특별자치시 조치원읍 새내12길 105
홈페이지	-
주요인증현황	-
사업내용	타월 및 침대시트 등 세탁



### 사회복지법인 길상복지재단

기업명	사회복지법인 길상복지재단
대표자명	박남철
대표전화	042-825-1049
주소	대전광역시 유성구 온천로 53, 911호 (봉명동, 대양오피스텔)
홈페이지	gilsang.or.kr
주요인증현황	KC인증, KS인증
사업내용	청소, 경비용역

### (주)그린텍



기업명	(주)그린텍
대표자명	이영화
대표전화	042-826-4080
주소	대전광역시 유성구 계룡로74번길 46 (봉명동, 2층)
홈페이지	-
주요인증현황	-
사업내용	청소용역



### (재)행복한에코폰

기업명	(재)행복한에코폰
대표자명	김정수
대표전화	070-7452-7435
주소	대전광역시 중구 대종로 570, 9층, 10층(선화동)
홈페이지	happyecophone.com
주요인증현황	-
사업내용	중고 IT 기기(휴대폰, 컴퓨터 등) 매입·수거·상품화





2019 대전·세종 공공구매대상  
상품 & 서비스 홍보 카탈로그

사회적기업 서비스



### (주)백산환경

기업명	(주)백산환경
대표자명	하진영
대표전화	042-673-3377
주소	대전광역시 중구 대종로 171번길 60
홈페이지	-
주요인증현황	-
사업내용	재활용장판, 건물청소, 소독

### (주)미성씨앤씨

기업명	미성씨앤씨
대표자명	김명희
대표전화	042-638-0080
주소	대전광역시 중구 선화로82번길 43
홈페이지	www.mesung.co.kr
주요인증현황	여성기업, 경영혁신형 중소기업 (메인비즈)
사업내용	건물종합관리 및 청소용역업, 유통업



2019 대전·세종 공공구매대상  
상품 & 서비스 홍보 카탈로그

사회적기업 서비스

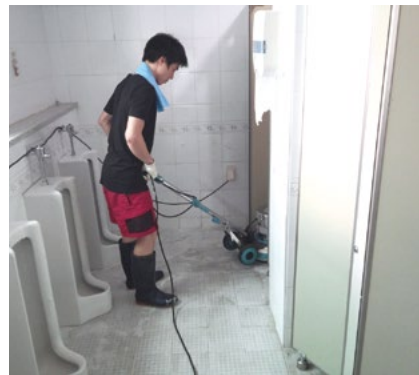
### (주)조은컴퍼니

기업명	(주)조은컴퍼니
대표자명	윤주현
대표전화	042-622-2599
주소	대전광역시 동구 백룡로 5번길 81, 2층(자양동)
홈페이지	www.joeunhome.com
주요인증현황	-
사업내용	건물 및 시설관리업, 주택관리사업, 공실관리사업

### (주)맑은누리 [예비]

기업명	(주)맑은누리
대표자명	김권희
대표전화	044-866-0664
주소	세종특별자치시 연서면 세종로 2141, 204호
홈페이지	-
주요인증현황	중소기업, 여성기업
사업내용	청소·소독 및 방역





### (주)JSC 그린터치

기 업 명	(주)JSC 그린터치
대 표 자 명	김경범
대 표 전 화	042-528-1415
주 소	대전광역시 중구 천근로 69번길 45
홈 페이지	-
주요인증현황	-
사 업 내 용	청소용역

### (주)대성씨엔씨 [예비]



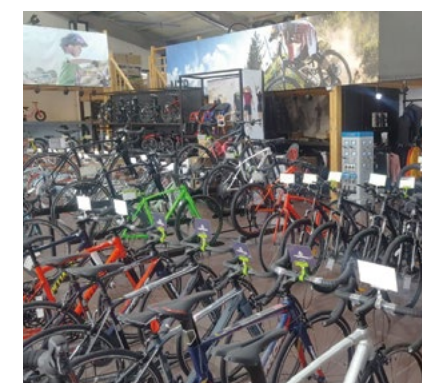
기 업 명	(주)대성씨엔씨
대 표 자 명	박종철
대 표 전 화	042-824-8940
주 소	대전광역시 동구 계족로 412, 3층
홈 페이지	-
주요인증현황	ISO9001인증, 연구개발전담부서
사 업 내 용	경비, 청소용역, 소독 및 방역



### (사)함께하는세상

기 업 명	(사)함께하는세상
대 표 자 명	양봉석
대 표 전 화	042-528-7582
주 소	대전광역시 중구 대둔산로 137번길 25-28 (안영동)
홈 페이지	-
주요인증현황	-
사 업 내 용	사무용품, 전통식 장류 판매

### (주)신나게달리는자전거



기 업 명	(주)신나게달리는자전거
대 표 자 명	김석주
대 표 전 화	044-863-5282
주 소	세종특별자치시 금남면 성덕영곡길 11-8
홈 페이지	cafe.naver.com/sjhappybikecafe
주요인증현황	-
사 업 내 용	자전거 및 용품판매, 자전거 재활용

## 기타 서비스



### 하나산림기술(주) [예비]

기 업 명	하나산림기술(주)
대 표 자 명	박재호
대 표 전 화	042-823-7181
주 소	대전광역시 유성구 왕가봉로2번길 51, 베니스빌딩 204호
홈 페이지	<a href="http://hananamu.co.kr">http://hananamu.co.kr</a>
주요인증현황	-
사 업 내 용	드론을 활용한 산림병해충 항공방제, 드론방제사 양성교육, 나무 병해충 진단

## 자주하는 질문 (FAQ)

**Q** 유통업체 등 사회적기업 제품 구매 대행기관을 통한 구매도 구매 실적에 포함되나요?

**A** 유통을 전문으로 하는 사회적기업과 중증장애인판매시설 등 구매 대행기관으로부터 제품을 구매한 경우 사회적기업 생산품구매액은 구매실적에 포함되나, 일반 기업이 생산한 제품 구매액은 포함되지 않습니다. (MRO 사회적기업 예시)

〈참고: 사회적기업 육성법〉

제12조(공공기관의 우선 구매) ① 「중소기업제품 구매촉진 및 판로지원에 관한 법률」 제2조제2호에 따른 공공기관의 장(이하 "공공기관의 장"이라 한다)은 사회적기업이 생산하는 재화나 서비스(이하 "사회적기업제품"이라 한다)의 우선 구매를 촉진하여야 한다.〈개정2012.2.1.〉



이윤추구중심의 시장경제에서  
사람중심의 사회적경제로  
더불어 살아가는 큰 가치를 만듭니다.



## 사회적 협동조합

교육서비스  
사회복지서비스  
기타서비스

& PRODUCT  
SERVICE







## KTC 방과후교육 사회적협동조합



기 업 명	KTC 방과후교육 사회적협동조합
대 표 자 명	한상희
대 표 전 화	042-825-2214
주 소	대전광역시 서구 관저동 1399
홈 페이지	ktceud.kr
주요인증현황	-
사 업 내 용	청소년육성지원 위탁사업

## 즐거운방과후학교사회적협동조합



기 업 명	즐거운방과후학교사회적협동조합
대 표 자 명	황은주
대 표 전 화	042-477-0396
주 소	대전광역시 서구 계룡로 675 (용문동)
홈 페이지	-
주요인증현황	-
사 업 내 용	방과후위탁사업

## 한길교육사회적협동조합



기 업 명	한길교육사회적협동조합
대 표 자 명	이영재
대 표 전 화	042-545-6200
주 소	대전광역시 서구 정림로 77번길 51 (정림동)
홈 페이지	-
주요인증현황	-
사 업 내 용	방과후위탁사업

## 시나브로사회적협동조합



기 업 명	시나브로사회적협동조합
대 표 자 명	채규황
대 표 전 화	042-222-0550
주 소	대전광역시 중구 보문로 111, 4층 (부사동223-2)
홈 페이지	-
주요인증현황	-
사 업 내 용	방과후위탁사업



## 아이야교육사회적협동조합



기 업 명	아이야교육사회적협동조합
대 표 자 명	최송달
대 표 전 화	042-582-7300
주 소	대전광역시 중구 대둔산로 413, 3층 (산성동)
홈 페이지	-
주요인증현황	-
사 업 내 용	방과후위탁사업

## 희망찾기사회적협동조합



기 업 명	희망찾기사회적협동조합
대 표 자 명	하미숙
대 표 전 화	042-487-0714
주 소	대전광역시 서구 둔산로 133 (둔산동) 현대아이텔 424호
홈 페이지	-
주요인증현황	-
사 업 내 용	그림책 자서전, 인문학 그림책 여행

## 다운방과후학교 사회적협동조합



기 업 명	다운방과후학교 사회적협동조합
대 표 자 명	홍영금
대 표 전 화	070-7558-8528
주 소	대전광역시 중구 계백로 1550번길 13, 302호 (유천동)
홈 페이지	-
주요인증현황	-
사 업 내 용	방과후위탁사업

## 꿈키움교육세상 사회적협동조합



기 업 명	꿈키움교육세상 사회적협동조합
대 표 자 명	노창진
대 표 전 화	010-9980-6136
주 소	대전광역시 서구 문정로 2번길 51 (탄방동, 시티빌 3차 219호)
홈 페이지	-
주요인증현황	-
사 업 내 용	방과후위탁사업



## 청소년이랑 사회적협동조합



기 업 명	청소년이랑 사회적협동조합
대 표 자 명	정진희
대 표 전 화	042-364-0924
주 소	대전광역시 중구 산성로 138번길 5 (문화동)
홈 페이지	-
주요인증현황	-
사 업 내 용	청소년문화공간 운영(초록지붕), 심리검사 및 상담 등



## 안나케어사회적협동조합



기 업 명	안나케어사회적협동조합
대 표 자 명	신종월
대 표 전 화	042-537-1209
주 소	대전광역시 유성구 온천로 53 (봉명동) 대양오피스텔 1208호
홈 페이지	-
주요인증현황	-
사 업 내 용	병원간병, 재가장기요양

## 자주하는 질문 (FAQ)

**Q** 공공기관입니다.  
실적입력을 어디에서 하나요?

- A**
- ▶ e-store36.5사이트 접속
  - ▶ 공무원/공공기관 로그인
  - ▶ 우측상단 '실적 및 계획입력' 클릭
  - ▶ '~우선구매 계획/실적 입력하기' 클릭
  - ▶ '구매실적 입력' 화면 접속
  - ▶ 각 분기 클릭
  - ▶ 월별로 물품과 용역을 나누어 기입 후 저장



## 행복드림 사회적협동조합

기 업 명	행복드림 사회적협동조합
대 표 자 명	심종경
대 표 전 화	044-417-7890
주 소	세종특별자치시 조치원읍 군청로 86번지 지알빌딩 5층
홈 페이지	www.happinessgive.com
주요인증현황	-
사 업 내 용	병원간병, 재가장기요양

## 기타 서비스



### 대전주거복지사회적협동조합

기 업 명	대전주거복지사회적협동조합
대 표 자 명	김성태
대 표 전 화	042-221-2233
주 소	대전광역시 동구 가양로62번길 85
홈 페이지	-
주요인증현황	-
사 업 내 용	인테리어(주거환경개선)

### 사회적협동조합디자인혜움



기 업 명	사회적협동조합디자인혜움
대 표 자 명	하현숙
대 표 전 화	042-538-1760
주 소	대전광역시 서구 둔산북로 121, 1204 (둔산동, 아너스빌)
홈 페이지	www.d_heyum.org
주요인증현황	-
사 업 내 용	인쇄출판, 제품디자인, 광고판촉

### 놀이광대 사회적협동조합



기 업 명	놀이광대 사회적협동조합
대 표 자 명	윤복중
대 표 전 화	044-222-5913
주 소	대전광역시 중구 중앙로 121번길 44 창선빌딩 10호
홈 페이지	-
주요인증현황	-
사 업 내 용	전통시장 문화공연 기획

### 온새미로숲학교 사회적협동조합



기 업 명	온새미로숲학교 사회적협동조합
대 표 자 명	주승연
대 표 전 화	042-622-4722
주 소	대전광역시 동구 산내로 1352-20 (남월동) 2층
홈 페이지	<a href="https://blog.naver.com/os4722">https://blog.naver.com/os4722</a>
주요인증현황	-
사 업 내 용	숲해설교육, 숲생태체험



## 기타 서비스



## 바이올렛 앙상블 사회적협동조합



기 업 명	바이올렛 앙상블 사회적협동조합
대 표 자 명	김원호
대 표 전 화	042-583-5502
주 소	대전광역시 서구 정림서로 136 (정림동) 2층
홈 페이지	-
주요인증현황	-
사 업 내 용	문화 예술 교육사업, 브라스 밴드



## 사회적협동조합 희망이음터

기 업 명	사회적협동조합 희망이음터
대 표 자 명	오진태
대 표 전 화	042-252-5572
주 소	대전광역시 중구 선화로 22번길 50 (용두동, 정우빌딩 3층)
홈 페이지	www.hmeum.com
주요인증현황	민간위탁고용서비스기관인증(고용노동부)
사 업 내 용	취업성공패키지

## 대덕과학기술사회적협동조합



기 업 명	대덕과학기술사회적협동조합
대 표 자 명	천병선
대 표 전 화	042-345-6305
주 소	대전광역시 유성구 대덕대로 480 (도룡동, 엑스포첨단과학관내)
홈 페이지	www.dstc.or.kr
주요인증현황	-
사 업 내 용	과학기술사업화 및 자문사업



## 석교마을엔(N)사람 사회적협동조합

기 업 명	석교마을엔(N)사람 사회적협동조합
대 표 자 명	이명숙
대 표 전 화	070-8227-7778
주 소	대전광역시 중구 대종로 224번길 8 (석교동)
홈 페이지	-
주요인증현황	-
사 업 내 용	마을공동체, 마을순환경제

기타  
서비스

2019 대전·세종 공공구매대상  
상품 & 서비스 홍보 카탈로그

사회적협동조합

## 세상만사사회적협동조합



기업명	세상만사사회적협동조합
대표자명	정완숙
대표전화	042-223-9924
주소	대전광역시 중구 대흥로 10번길 9 (대사동) 1층
홈페이지	<a href="http://www.sesang-mansa.kr">http://www.sesang-mansa.kr</a>
주요인증현황	-
사업내용	사회적기업가육성사업, 연구조사 및 교육 등

## 고마운책방사회적협동조합



기업명	고마운책방사회적협동조합
대표자명	김래호
대표전화	042-471-9840
주소	대전광역시 서구 둔산로 121 (둔산동) 연당빌딩 2층
홈페이지	-
주요인증현황	-
사업내용	소외계층 문화복지 증진



공공기관 사회적기업 제품 우선구매는  
사회적기업 성장의 밑거름입니다.

| 2019 대전-세종 |

## 공공구매대상 상품 & 서비스 홍보 카탈로그

---

**발 행** 사회적경제연구원 사회적협동조합  
**주 소** 대전광역시 중구 보문로 293  
**전 화** 042-223-9914  
**팩 스** 070-8787-7000  
**홈페이지** [www.djse.org](http://www.djse.org)  
**디자인** 퍼블릭아이디

---